

UCHWA/ A NR 172/XXX/2021

RADY MIASTA ZAMBRÓW

z dnia 26 pa dziernika 2021 r.

w sprawie: uchwalenia zmiany § Studium uwarunkowa i kierunków zagospodarowania przestrzennego miasta Zambrówö

Na podstawie art. 18 ust. 2 pkt 5 ustawy z dnia 8 marca 1990 roku o samorz dzie gminnym (Dz. U. z 2020 r. poz. 713 i 1378) oraz art. 12 ust.1 i art. 27 ustawy z dnia 27 marca 2003 r. o planowaniu i zagospodarowaniu przestrzennym (Dz. U. z 2021 r. poz. 741, 784, 922) w wykonaniu uchwaœ Nr 123/XXII/2020 Rady Miasta Zambrów z dnia 24 listopada 2020 roku w sprawie przyst pienia do zmiany studium uwarunkowa i kierunków zagospodarowania przestrzennego miasta Zambrowa, Rada Miasta Zambrów uchwała, co nast puje:

Rozdzia¶ Przepisy ogólne

§ 1. 1. Uchwała si zmian ö Studium uwarunkowa i kierunków zagospodarowania przestrzennego miasta Zambrówö dotycz c :

- 1) wyznaczenia na obszarze miasta Zambrów nowego terenu produkcyjno ó us¶gowego, nowego terenu us¶gowego oraz nowego obszaru dopuszczenia lokalizacji obiektu handlowego o powierzchni sprzeda y powy ej 2000 m²;
- 2) uaktualnienia obszarów przestrzeni publicznej o szczególnym znaczeniu na terenie miasta;
- 3) zmiany przeznaczenia terenu z us¶g z zieleni towarzyszc i us¶g sportu i rekreacji na tereny us¶g z zieleni urz dzon w¶czon w system ekologiczny miasta;

zwan dalej § zmian studium.

2. Granice zmiany studium zosta¶ okre lone na rysunkach zmiany studium stanowi cych za¶czniki nr 1a, 1b i 1c do niniejszej uchwa¶.

§ 2. Celem zmiany studium jest zmiana struktury przestrzennej miasta Zambrow ó w zakresie wyznaczenia na terenie miasta w obszarach jednostek strukturalnych B2, C1 i C2 nowych terenów dla rozwoju aktywno ci gospodarczej i uaktualnienie obszarów przestrzeni publicznej.

§ 3. Integraln cz ci zmiany studium s nast puj ce za¶czniki do niniejszej Uchwa¶:

- 1) **za¶cznik Nr 1a** - rysunek zmiany studium w skali 1:10.000, obejmuj cy trzy obszary zmiany studium oznaczone symbolami: 3a (obszar dopuszczenia lokalizacji obiektu handlowego o powierzchni sprzeda y powy ej 2000 m²), 3b (teren produkcyjno ó us¶gowy), 3c (teren us¶gowy);
- 2) **za¶cznik Nr 1b** - rysunek zmiany studium w skali 1:10.000, obejmuj cy obszar zmiany studium oznaczony symbolem 3d (teren us¶g z zieleni urz dzon , w¶czon w system ekologiczny miasta);

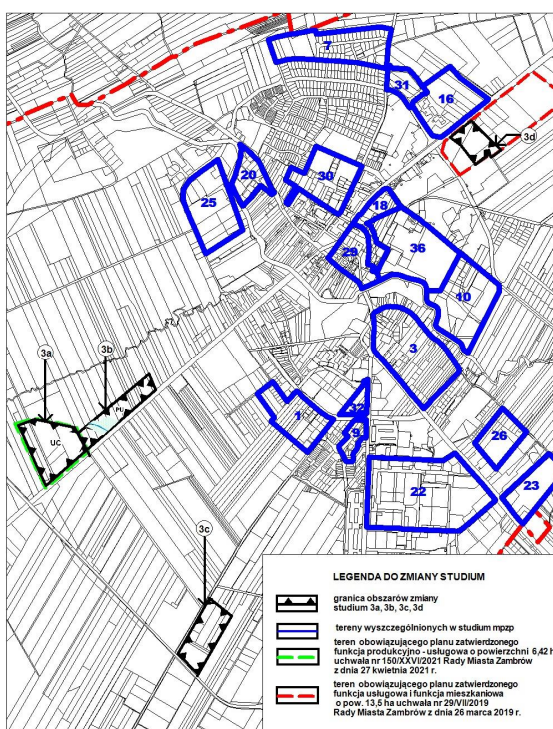
- 3) **załącznik Nr 1c** - rysunek zmiany studium w skali 1:10.000, obejmujący uaktualnione obszary przestrzeni publicznej o szczególnym znaczeniu na terenie całego miasta;
- 4) **załącznik Nr 2** - rozstrzygnięcie o sposobie rozpatrzenia uwag do projektu zmiany studium;
- 5) **załącznik Nr 3** - tekst jednolity Studium uwarunkowań i kierunków zagospodarowania przestrzennego miasta Zambrów zatwierdzony uchwałą Nr 50/XIII/11 Rady Miasta Zambrów z dnia 25.10.2011 roku, zmieniony Uchwałą Nr 69/XV/11 Rady Miasta Zambrów z dnia 29.12.2011 roku oraz uchwałami nr 56/XI/15 z dnia 27.10.2015 roku i nr 125/XXIII/16 z dnia 29.12.2016 roku i Nr 187/XXXIII/17 Rady Miasta Zambrów z dnia 28 listopada 2017 roku z uwzględnieniem zmian wprowadzonych niniejszą uchwałą wraz z ujednoliconym cz. ci graficznym studium;
- 6) **załącznik Nr 4** - zawierający dane przestrzenne tworzone do aktu, o których mowa w art. 67a ust. 1, ust. 2 pkt 2, ust. 3 i 4 oraz art. 67c ust. 1 i ust. 2 pkt 2 ustawy z dnia 27 marca 2003 r. o planowaniu i zagospodarowaniu przestrzennym.

Rozdział Ustalenia

§ 4.1. W tekście Studium uwarunkowań i kierunków zagospodarowania przestrzennego miasta Zambrów stanowiłym załącznik Nr 1 do uchwały Nr 50/XIII/11 Rady Miasta Zambrów z dnia 25.10.2011 roku (zmienionej Uchwałą Nr 69/XV/11 Rady Miasta Zambrów z dnia 29.12.2011 roku) wraz z poniższymi zmianami, wprowadza się następujące zmiany:

- 1) w cz. ci I - UWARUNKOWANIA ZAGOSPODAROWANIA PRZESTRZENNEGO rozdział II ZAGOSPODAROWANIE PRZESTRZENNE punkt 3 Stan planistyczny w podpunkcie 3.2. dodaje się schemat: Rejestr miejscowych planów zagospodarowania przestrzennego obowiązujących na terenach objętych zmianami studium

Rejestr miejscowych planów zagospodarowania przestrzennego



- 2) w cz ci I - UWARUNKOWANIA ZAGOSPODAROWANIA PRZESTRZENNEGO rozdział II ZAGOSPODAROWANIE PRZESTRZENNE punkt 3 Stan planistyczny dodaje się podpunkt 3.7. w brzmieniu:

§ 3.7. Wnioski zgłoszone do zmiany studium przez instytucje i organy władze do opiniowania i uzgadniania projektu zmiany studium:

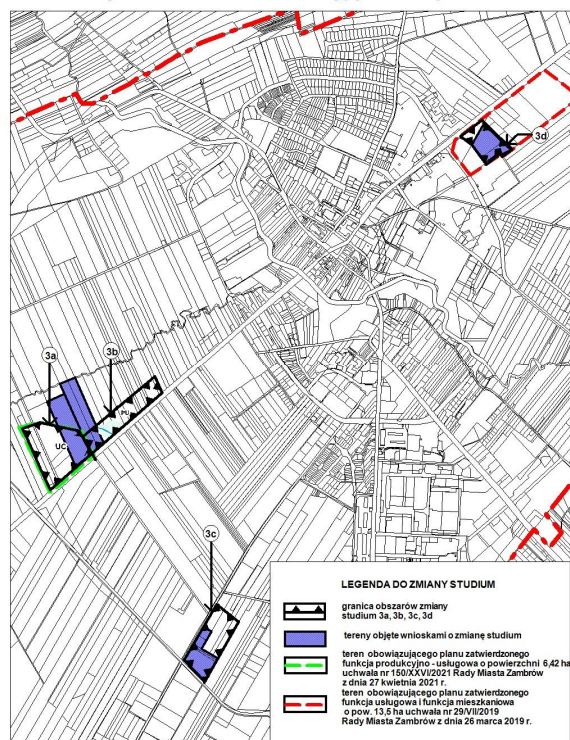
Do zmiany studium opracowywanej na podstawie uchwały Nr 123/XXII/2020 z dnia 24 listopada 2020 roku zostały zgłoszone wnioski przez instytucje i organy władze do opiniowania i uzgadniania, które następnie zostały przeanalizowane i rozpatrzone przez Burmistrza - Zarząd Burmistrza Miasta Zambrów Nr 0050.25.2021 z dnia 9 marca 2021r.; w sprawie rozpatrzenia wniosków do zmiany § Studium uwarunkowa i kierunków zagospodarowania przestrzennego miasta Zambrów:

wnioski zgłoszone przez instytucje, przedsi biorstwa i organizacje społeczne:

- Komenda Powiatowa Państwowej Straży Pożarnej w Zambrowie, przedstawione w piśmie z dnia 29.01.2021r, w sprawie uwzględnienia w Studium warunków wynikających z obowiązków przepisów;*
- Zarząd Województwa Podlaskiego ul. Wyszyńskiego 1, 15-888 Białystok, przedstawione w piśmie nr Uchwała Nr 185/3081/2021 z 04.02.2021 r, w sprawie uwzględnienia w Studium: projektowanej drogi klasy G-1000 w części Zachód na drodze krajowej S8 z drogami nr 63 i nr 66 o boku miasta po stronie południowo-zachodniej oraz istniejącej linii 110 kV wraz ze strefą ochronną i ograniczeniami z niej wynikającymi;*
- pozostałe instytucje i organy władze do uzgadniania i opiniowania projektu zmiany studium nie zgłosiły wniosków;*

wnioski zgłoszone przez osoby fizyczne do opracowywanej zmiany studium uwarunkowa i zagospodarowania przestrzennego miasta przedstawione na poniższym schemacie.

Rejestr wniosków na terenie objętym zmianą studium



- 3) w części I - UWARUNKOWANIA ZAGOSPODAROWANIA PRZESTRZENNEGO rozdział XI punkt 1. Plan Zagospodarowania przestrzennego Województwa Podlaskiego dodaje się podpunkt 1.2. w brzmieniu:

§ 1.2. Obowiązuje obecnie plan zagospodarowania przestrzennego województwa podlaskiego opublikowany został w Dzienniku Urzędowym Województwa Podlaskiego z 2017 r. poz. 2777 i 3270).

- 4) w części II § KIERUNKI ZAGOSPODAROWANIA PRZESTRZENNEGO rozdział XIV KIERUNKI ZMIAN W STRUKTURZE PRZESTRZENNEJ ORAZ W PRZEZNACZENIU TERENÓW podpunkt 2.2. w ustaleniach zawartych w punktatorze § Obszary koncentracji zabudowy usługowej i w innych przestrzeni publicznych uzupełnia się tiret drugie, który otrzymuje brzmienie:

*§ • Obszary koncentracji zabudowy usługowej o rozszerzenie programów usługowych i lokalizowanie na obszarze funkcji sprzyjających integracji społecznej w tym realizacja wielkopowierzchniowych centrów handlowo-usługowych wyłącznie w **dwóch trzech** wskazanych lokalizacjach: w obszarach B1-Z2 i, C1-P1 i **C2-P4**);*

- 5) w części II § KIERUNKI ZAGOSPODAROWANIA PRZESTRZENNEGO rozdział XIV KIERUNKI ZMIAN W STRUKTURZE PRZESTRZENNEJ ORAZ W PRZEZNACZENIU TERENÓW podpunkt 3.2. Przeznaczenie terenów - dotyczące Funkcji koncentracji usług i aktywności gospodarczej - uzupełnia się ustalenia i części ta otrzymuje brzmienie:

§ 1) Ustala się Tereny usług i usług publicznych z dopuszczeniem funkcji towarzyszących w tym;

a) Ustala się Tereny usług z zieleni towarzyszącej;

b) Ustala się Tereny usług różnorodnych w obiektach wielkopowierzchniowych z handlem o powierzchni sprzedaży powyżej 2000 m² (centra handlowo-usługowe, galerie);

2) Ustala się Tereny usług z zakresu obsługi komunikacji, parkingi,

*3) ~~Ustala się Tereny usług z zakresu handlu - targowice,~~
(oznaczenie wyłącznie graficzne);*

4) Ustala się Tereny produkcyjne,

5) Ustala się Tereny produkcyjno-usługowe,

*6) - Potencjalne tereny rozwojowe funkcji produkcyjnej
(oznaczenie wyłącznie graficzne),*

Dla terenów 1, 1a i 2 ustala się :

- Wyłącznie lokalizacji podstawowego przeznaczenia: zabudowy usługowej, i usługowej z zieleni towarzyszącej i **usługowej z zieleni urządzonych w system ekologiczny miasta;**

Dla terenów 1b ustala się :

- Priorytet użytkowania lub lokalizacji kategorii handlu w wielofunkcyjnych obiektach wielkopowierzchniowych z kategoriami usług towarzyszących między innymi: sportu, rozrywki i gastronomii, kultury, usług drobnych, biur, obsługi turystyki;

Dla terenów 5-6 ustala się :

- Priorytet dla lokalizacji podstawowego przeznaczenia: funkcji produkcyjnej, produkcyjno-usługowej i magazynowej, baz, parków technologicznych, obsługa

transportu i logistyki. Dopuszcza się realizację obiektów handlu hurtowego oraz sprzedaż detaliczną towarów wyspecjalizowanych, wielkogabarytowych, i inne).

- Dopuszcza się utrzymanie, modernizację istniejącej zabudowy mieszkaniowej.;

6) w części II - KIERUNKI ZAGOSPODAROWANIA PRZESTRZENNEGO rozdziału XV KIERUNKI I WSKAZANIA DOTYCZĄCE ZAGOSPODAROWANIA ORAZ UTYLIZOWANIA TERENÓW, W TYM WYŁĄCZONE SPOD ZABUDOWY - Obszar jednostki strukturalnej A - uzupełniająca się ustalenia dotyczące kierunków i polityki przestrzennej dotyczącej:

a) strefy zurbanizowanej Z2 w jednostce A2 skreśla się tiret drugie:

~~ś - obszar przestrzeni publicznej o specjalnym znaczeniu dla miasta.;~~

b) strefy zurbanizowanej Z4 w jednostce A2 tiret drugie otrzymuje brzmienie:

~~ś - wyznacza się w tym rejonie obszar przestrzeni publicznej o specjalnym znaczeniu dla miasta.~~ Uzupełnienia zabudowy, prace remontowe, modernizacyjne, poprawiające warunki funkcjonalne obiektów i zagospodarowania z uwzględnieniem ~~tego obszaru i~~ oprawy głównych osi i dróg komunikacyjnych.;

c) strefy zurbanizowanej Z5 w jednostce A2 tiret drugie otrzymuje brzmienie:

~~ś - dominującej funkcji od strony ulic: Wojska Polskiego i fragmentu Mazowieckiej jest funkcja usługowa.~~ ~~Wyznacza się w tym rejonie obszar przestrzeni publicznej o specjalnym znaczeniu dla miasta.~~ Uzupełnienia zabudowy, prace remontowe, modernizacyjne, poprawiające warunki funkcjonalne obiektów i zagospodarowania z uwzględnieniem ~~oprawy głównych osi i dróg komunikacyjnych tego obszaru.;~~

d) strefy zurbanizowanej Z2 w jednostce A3 skreśla się tiret drugie:

~~ś - teren położony przy skrzyżowaniu głównych ulic - (Białostocka, Bema) jest włączony do wyznaczonego obszaru przestrzeni publicznej o specjalnym znaczeniu dla miasta.;~~

7) w części II - KIERUNKI ZAGOSPODAROWANIA PRZESTRZENNEGO rozdziału XV KIERUNKI I WSKAZANIA DOTYCZĄCE ZAGOSPODAROWANIA ORAZ UTYLIZOWANIA TERENÓW, W TYM WYŁĄCZONE SPOD ZABUDOWY - Obszar jednostki strukturalnej B - uzupełniająca się ustalenia dotyczące kierunków i polityki przestrzennej dotyczącej:

a) strefy zurbanizowanej Z1 w jednostce B1 tiret drugie otrzymuje brzmienie:

~~ś - dominującej funkcji od strony ulic Wojska Polskiego i Fabrycznej jest funkcja usługowa.~~ ~~Wyznacza się w tym rejonie obszar przestrzeni publicznej o specjalnym znaczeniu dla miasta.~~ Uzupełnienia zabudowy, prace remontowe, modernizacyjne, poprawiające warunki funkcjonalne obiektów i zagospodarowania z uwzględnieniem ~~tego obszaru i~~ oprawy głównych osi i dróg komunikacyjnych.;

b) strefy zurbanizowanej Z3 w jednostce B1 tiret drugie otrzymuje brzmienie:

~~ś - dominującej funkcji od strony ulic Wojska Polskiego i Legionowej jest funkcja usługowa.~~ ~~Wyznacza się w tym rejonie obszar przestrzeni publicznej o specjalnym znaczeniu dla miasta.~~ Uzupełnienia zabudowy, prace remontowe, modernizacyjne, poprawiające warunki funkcjonalne obiektów i zagospodarowania z uwzględnieniem ~~tego obszaru i~~ oprawy głównych osi i dróg komunikacyjnych.;

c) strefy po redniej P1 w jednostce B2 dodaje się tiret szóste w brzmieniu:

§ - na części terenu położonego przy drodze powiatowej 06 KD-Z w siedzibie projektowanego przebiegu drogi 05KD-G zakłada się funkcję usługową .ö;

8) w części II - KIERUNKI ZAGOSPODAROWANIA PRZESTRZENNEGO rozdział XV KIERUNKI I WSKAZANIA DOTYCZĄCE ZAGOSPODAROWANIA ORAZ UTYLIZOWANIA TERENÓW, W TYM WYŁĄCZONE SPÓD ZABUDOWY - Obszar jednostki strukturalnej C - dodaje się tiret siódme w brzmieniu:

§ • Realizacja centrum usługowo-handlowego w rejonie wzniesionym na ulicy Ostrowskiej.ö

oraz uzupełnia się ustalenia dotyczące kierunków i polityki przestrzennej dotyczące:

a) strefy zurbanizowanej Z1 w jednostce C1 tiret pierwsze otrzymuje brzmienie:

§ - dominująca funkcja: usługi (w tym usługi ponadlokalne), funkcje uzupełniające: zieleń urządzona włączona w system ekologiczny miasta, mieszkalnictwo wielorodzinne;ö

b) strefy po redniej P4 w jednostce C2 otrzymuje brzmienie:

§ - zakłada się, jako dominujące funkcje: produkcja i usługi, funkcje uzupełniające: mieszkaniowa oraz funkcje pozaosadnicze: tereny rolnicze;

- cz. obszaru wskazany na rysunku nr 1 ó kierunki, stanowi potencjalny teren dla rozwoju funkcji produkcyjno-usługowej z uwzględnieniem obszarów obniżeń terenowych włączonych w system ekologiczny miasta;

- na części terenu oznaczonej UC - rozwój zespołu zabudowy usługowych z dopuszczeniem wielkopowierzchniowego obiektu z handlem o powierzchni sprzedaży powyżej 2000 m² (centrum handlowo-usługowe). Obowiązek sporządzenia zmiany mpzp;

- obsługa komunikacyjna z drogi ozn. 02 KD-G po zrealizowaniu obwodnicy;

- koryto rzeki Prut oraz obszar jej dolinki i obniżeń terenowych stanowi system ekologiczny miasta;

- istnieje linia 110 kV do utrzymania; ö;

9) w części II - KIERUNKI ZAGOSPODAROWANIA PRZESTRZENNEGO rozdział XX PLANOWANIE PRZESTRZENNE - punkt 1 obszary, dla których obowiązujące jest sporządzenie planów miejscowych na podstawie przepisów odrębnych, w tym obszary wymagające przeprowadzenia scale i podziału nieruchomości podpunkt 1.2. - otrzymuje brzmienie;

§ 1.2. Obszary rozmieszczenia obiektów handlowych o powierzchni sprzedaży powyżej 2000m²:

Na terenie miasta Zambrowa dopuszcza się lokalizację obiektów handlowych o powierzchni sprzedaży powyżej 2000 m² wyłącznie w dwóch trzech wskazanych lokalizacjach:

- teren w obrębie jednostki strukturalnej B1 w strefie zurbanizowanej Z2 oznaczony symbolem UC. Obszar ten objęty jest w całości aktualnym miejscowym planem zagospodarowania przestrzennego określającym warunki zabudowy i przekształceń na funkcje usługowe i usługowo-produkcyjne, na części obszaru, na której może zostać

dopuszczona lokalizacja wielkopowierzchniowego obiektu handlu, obowi zek sporz dzenia zmiany mpzp w granicach oznaczonego graficznie terenu;

- teren w obr bie jednostki strukturalnej C1 w strefie po redniej P1 oznaczony symbolem UC. Obowi zek sporz dzenia mpzp. Plan powinien wskaza nie tylko projektowane funkcje terenów, ale docelow obsŁug komunikacyjn kwartaŁu (funkcja usŁugowa i mieszkaniowa), a tak e uwzgl dnia strefy dostaw towarów do projektowanego centrum;

- teren w obr bie jednostki strukturalnej C2 w strefie po redniej P4 oznaczony symbolem UC. Obszar ten obj ty jest w caŁ ci aktualnym miejscowym planem zagospodarowania przestrzennego okre laj cym warunki zabudowy i przeksztaŁce na funkcje usŁugowo-produkcyjne. Na cz ci obszaru, na której mo e zosta dopuszczona lokalizacja wielkopowierzchniowego obiektu handlu, obowi zek sporz dzenia zmiany mpzp w granicach oznaczonego graficznie terenu.ö;

10) w cz ci II - KIERUNKI ZAGOSPODAROWANIA PRZESTRZENNEGO rozdziaŁXX PLANOWANIE PRZESTRZENNE - punkt 1 obszary, dla których obowi zkowe jest sporz dzenie planów miejscowych na podstawie przepisów odr bnych, w tym obszary wymagaj ce przeprowadzenia scale i podziaŁu nieruchomo ci podpunkt 1.3. Obszary przestrzeni publicznej otrzymuje brzmienie:

§ 1.3. Obszary przestrzeni publicznej:

Zgodnie z art. 2 pkt 6 ustawy z dnia 23 marca 2003 roku o planowaniu i zagospodarowaniu przestrzennym obszarem przestrzeni publicznej jest obszar o szczególnym znaczeniu dla zaspokojenia potrzeb mieszka ców, poprawy, jako ci ich ycia i sprzyjaj cy nawi zywniu kontaktów spoŁecznych ze wzgl du na jego poŁ enie oraz cechy funkcjonalno ó przestrzenne. Obszary przestrzeni publicznej stanowi w mie cie bardzo wa ny element struktury przestrzennej.

Obszarami przestrzeni publicznej o szczególnym znaczeniu b d :

W jednostce strukturalnej A- ródmiejskiej:

- Obszar obejmuj cy cz historycznego ukŁadu urbanistycznego ó lokacyjnego miasta, (rynek i ulice wylotowe) ul. Ko ciuszki, Plac gen. Sikorskiego, z obrze nymi ulicami, z ksztaŁuj c go wielofunkcyjn zabudow ródmiejsk (usŁugowo-mieszkaniow);
- Obszar z urz dzeniami sportu i rekreacji, kultury z zalewem na rzece JabŁonce oraz zieleni urz dzon i zabudow obiektów publicznych, usŁugow i mieszkaniowo-usŁugow obejmuj cy cz krajobrazu kulturowego zwi zanego z zabytkowym ukŁadem przestrzennym (dolina rzeki JabŁonka i dawne ogrody pleba skie, pola uprawne i Łki);
- ~~Obszar obejmuj cy zespóŁ ko cióŁa parafialnego, plac ó rozjazd przed ko cióŁem i ulic Po wi tne, ponadlokaln zieleni – park ogólnomiejski (obejmuj cy strefy ochrony konserwatorskiej: cz B1 i K oraz stref – ŐWö);~~
- Obszar zabudowy ródmiejskiej, ~~obsŁugi komunikacji – zespóŁ dworca autobusowego PKS, zabudow obiektów publicznych, odcinkami odcinkiem ul. Wojska Polskiego, Mazowieckiej i 71 PuŁku Piechoty i ksztaŁuj c go zabudow wielofunkcyjn . oraz projektowanym obiektem handlowo-usŁugowym.~~

~~W jednostce strukturalnej B - miejska południowa:~~

- ~~• Obszar zabudowy usług publicznych administracji i ochrony zdrowia, zespół administracyjno - usługowy z odcinkami ul. Wojska Polskiego, Fabrycznej i kształuje go zabudow usługow ;~~
- ~~• Obszar ponadlokalnego wielofunkcyjnego o rodka usługowego z odcinkami ul. Wojska Polskiego, Legionowa i drog wewn trzn do SP nr 3;~~

W jednostce strukturalnej C - miejska północna:

- Obszar zabudowy usług publicznych i komercyjnych, Kościół pw Ducha wi tego, ~~kompleks zabudowy szpitala, projektowany ponadlokalny wielofunkcyjny o rodek usługowy, z odcinkami ul. Biaostock , Papie a Jana Pawła II i kształuje go zabudow mieszkalno-usługow ;~~

W kszo wymienionych obszarów przestrzeni publicznych w jednostkach strukturalnych posiada aktualne miejscowe plany zagospodarowania przestrzennego.ö;

- 11) w cz ci II - KIERUNKI ZAGOSPODAROWANIA PRZESTRZENNEGO rozdzia€XX PLANOWANIE PRZESTRZENNE - punkt 1 obszary, dla których obowi zkowe jest sporz dzenie planów miejscowych na podstawie przepisów odr bnych, w tym obszary wymagaj ce przeprowadzenia scale i podzia€ nieruchomości podpunkt 1.4. Obszary, dla których gmina zamierza sporz dzi miejscowy plan zagospodarowania przestrzennego, dodaje si akapit w brzmieniu:

§ Dla terenu obj tego zmian studium, wskazanego na za€czniku graficznym nr 1b do niniejszej uchwa€y i oznaczonym, jako zmiana 3d, zostanie podj ta uchwa€i Rady Miasta w sprawie przyst pienia do sporz dzenia zmiany obwi zuj cego miejscowego planu zagospodarowania przestrzennego.ö.

§ 5. Cz graficzn šStudium uwarunkowa i kierunków zagospodarowania przestrzennego miasta Zambrówö uzupe€nia si w nast puj cy sposób:

- 1) w tek cie jednolitym dokonuje si wymiany schematu šObszary przestrzeni publicznejö zgodnie z niniejsz zmian studium na schemat šUaktualnione obszary przestrzeni publicznej o szczególnym znaczeniu na terenie ca€go miastaö okre lone na za€czniku nr 1c do niniejszej uchwa€y.
- 2) w cz ci II - KIERUNKI ZAGOSPODAROWANIA PRZESTRZENNEGO na rysunkach Nr 1 i Nr 3 w skali 1:10.000 wprowadza si zmiany polegaj ce na ich uzupe€nieniu o wyznaczone na terenie miasta Zambrów nowe tereny dla rozwoju aktywno ci gospodarczej oraz wprowadzone zmiany zgodnie z za€cznikami nr 1a, 1b i 1c do niniejszej uchwa€y.

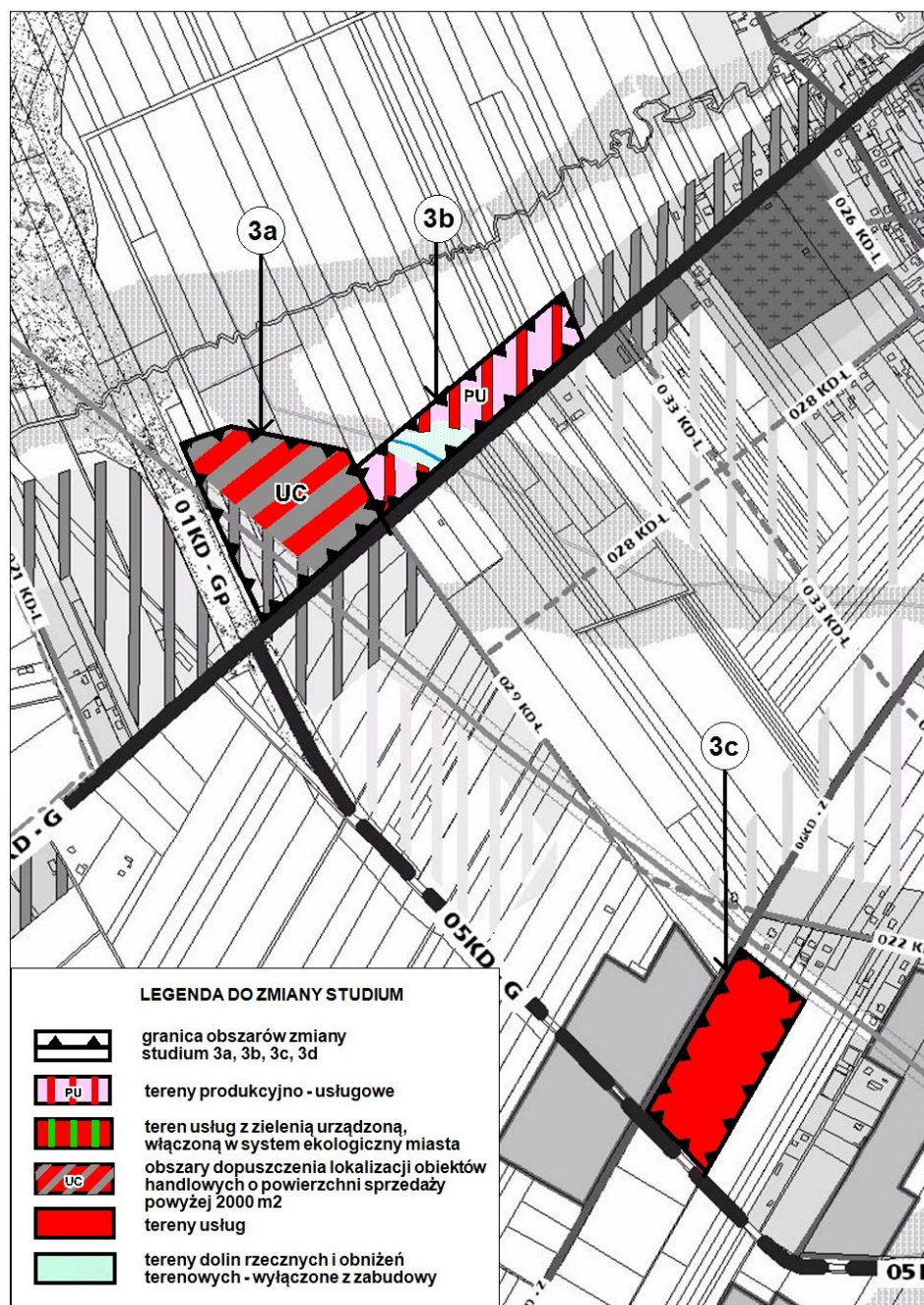
§ 6. Wykonanie niniejszej uchwa€y powierza si Burmistrzowi Miasta Zambrów.

§ 7. Uchwa€a wchodzi w ycie z dniem podj cia.

Przewodnicz cy Rady

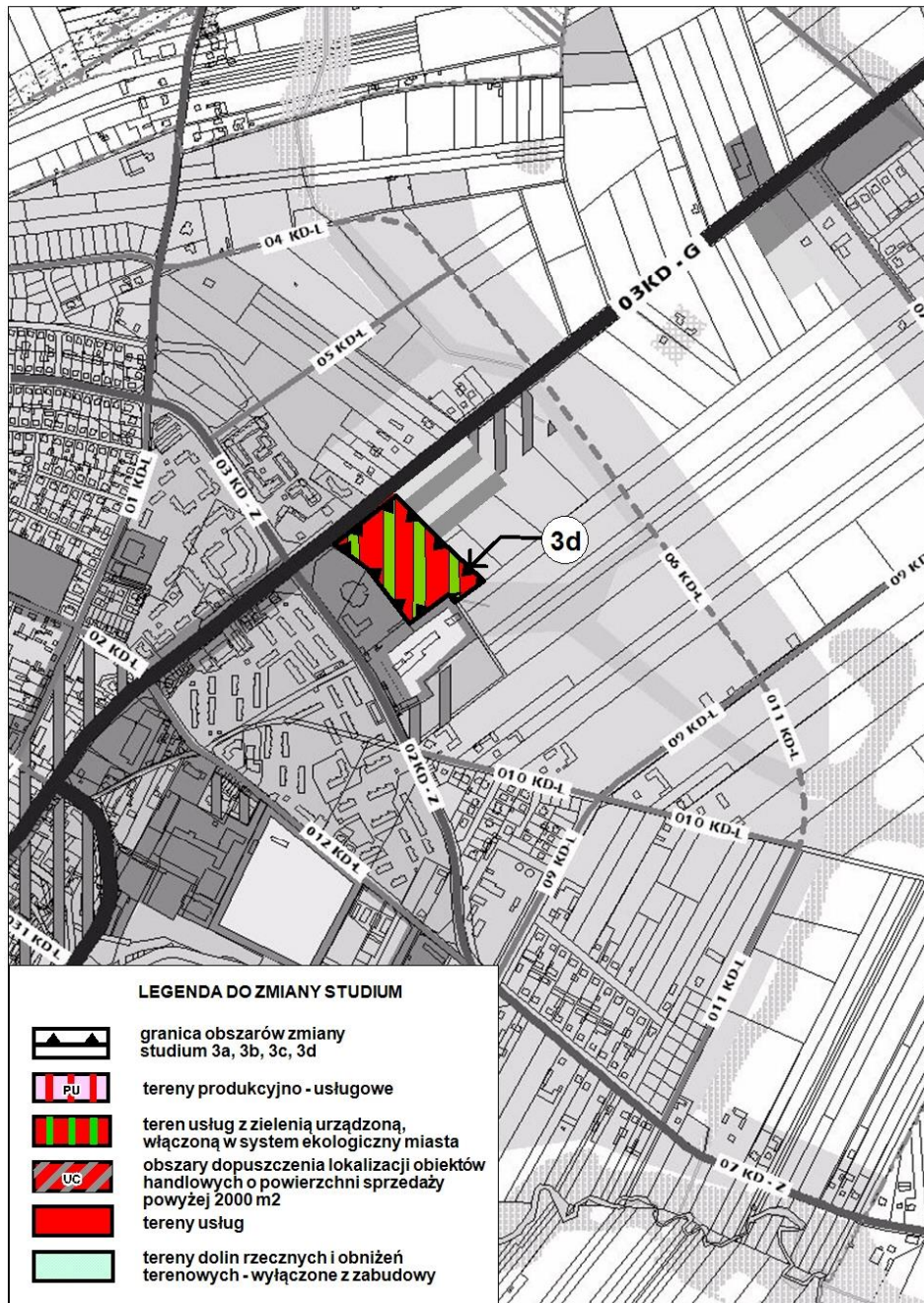
RYSUNEK ZMIANY STUDIUM SKALA 1:10.000

Załącznik nr 1a do uchwały Nr 172/XXX/2021
Rady Miasta Zambrów z dnia 26 października 2021 r.



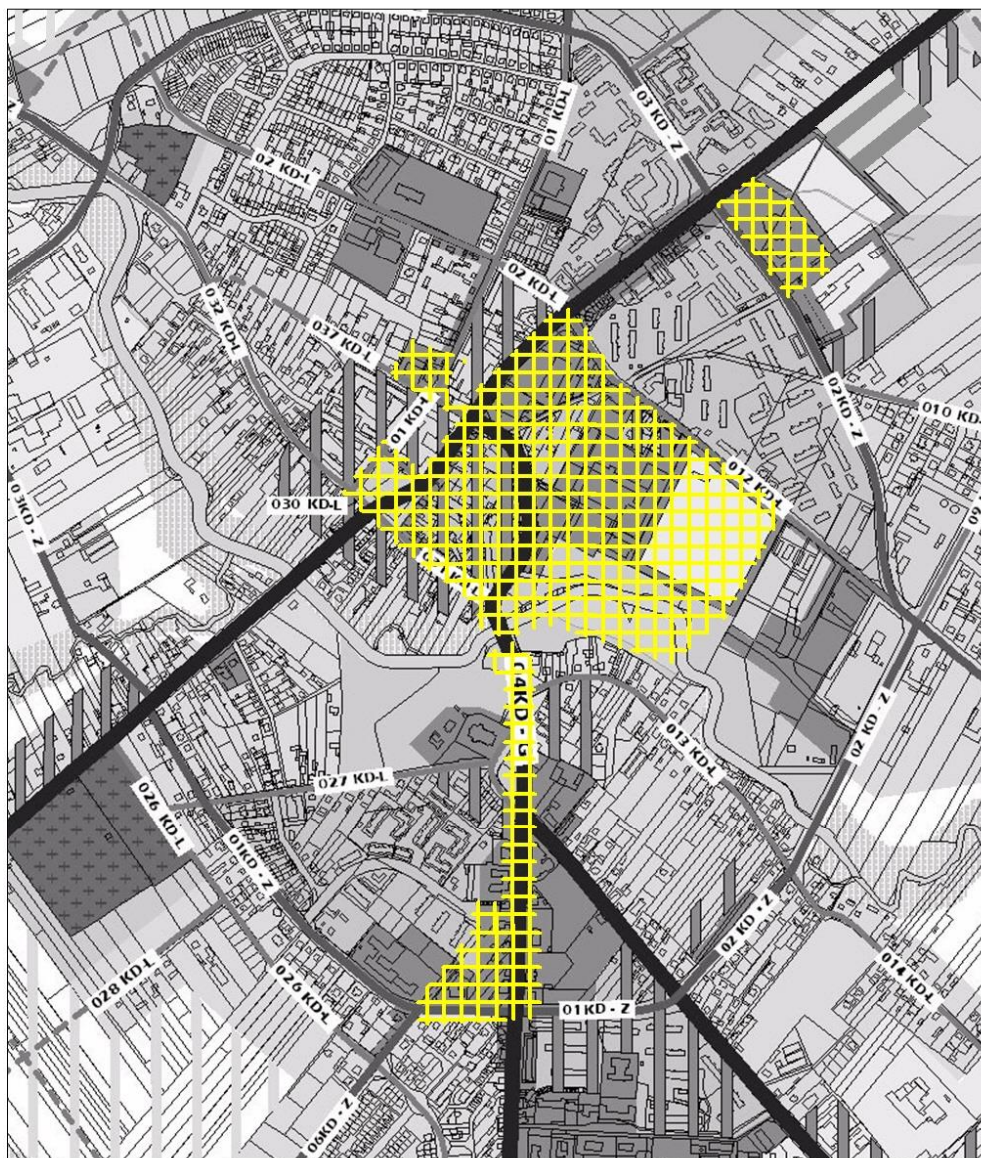
RYSUNEK ZMIANY STUDIUM SKALA 1:10.000

Załącznik nr 1b do uchwały Nr 172/XXX/2021
Rady Miasta Zambrów z dnia 26 października 2021 r.

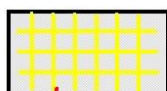


RYSUNEK ZMIANY STUDIUM SKALA 1:10.000

Załącznik nr 1c do uchwały Nr 172/XXX/2021
Rady Miasta Zambrów z dnia 26 października 2021 r.



LEGENDA DO ZMIANY STUDIUM



Uaktualnione obszary przestrzeni publicznej o szczególnym
znaczeniu na terenie całego miasta

Załącznik Nr 2

do uchwały Nr 172/XXX/2021

Rady Miasta Zambrów

z dnia 26 października 2021 r.

Sposób rozpatrzenia uwag wniesionych do projektu zmiany Studium uwarunkowania i kierunków zagospodarowania przestrzennego miasta Zambrów.

Projekt zmiany Studium uwarunkowania i kierunków zagospodarowania przestrzennego miasta Zambrów w terminie od 16 sierpnia 2021r. do 7 września 2021r., nieprzekraczalny termin składania uwag do dnia 29 września 2021r. W terminie określonym w ogłoszeniu wpłynęła jedna uwaga Polskiego Związku Działkowców stowarzyszenie ogrodowe w Warszawie Okręg Podlaski, 15-245 Biały Bór, ul. Ciołkowskiego 2/5, która została odrzucona w całości.

Rozstrzygnięcie uzasadnia się następująco:

Opracowanie projektu zmiany Studium uwarunkowania i kierunków zagospodarowania przestrzennego miasta Zambrów w zakresie: wyznaczenia nowych terenów produkcyjno-usługowych i usługowych, nowego obszaru dopuszczenia lokalizacji obiektu handlowego o powierzchni sprzedaży powyżej 2000 m², zmiany przeznaczenia terenu usług z zieleni towarzyszącej i usług sportu i rekreacji na tereny usług z zieleni urządzonych w systemie ekologicznym miasta oraz uaktualnienia obszarów przestrzeni publicznej o szczególnym znaczeniu na terenie miasta, wynika z realizacji uchwały Nr 123/XXII/2020 Rady Miasta Zambrów z dnia 24 listopada 2020r. w sprawie przystąpienia do opracowania zmiany Studium uwarunkowania i kierunków zagospodarowania przestrzennego miasta Zambrów. Uchwała określa jednocześnie obszary, których dotyczy w.w zmiana. Uwaga Polskiego Związku Działkowców nie dotyczy żadnego z terenów, które zostały objęte zmianą. Burmistrz Miasta Zambrów uzyskał delegację Rady Miasta do sporządzenia projektu zmiany studium zgodnie z zakresem określonym w.w Uchwale. W związku z tym, ta uwaga dotyczy innych obszarów podlega odrzuceniu w całości.

Lp	Data wpływu uwagi	Nazwisko i imię, nazwa jednostki organizacyjnej i adres zamieszkania tego uwagi	Oznaczenie nieruchomości, której dotyczy uwaga	Uwaga nieuwzględniona
1	2	3	4	5
1.	2021-09-10	Polski Związek Działkowców stowarzyszenie ogrodowe w Warszawie Okręg Podlaski ul. K. Ciołkowskiego 2/5 15-245 Biały Bór	Tereny Rodzinnych Ogrodów Działkowych położone na terenie miasta Zambrów	- oznaczenie wyłącznie jako terenu stałych rodzinnych ogrodów działkowych (ZD o zieleni działkowej) nieruchomości znajdujących się w użytkowaniu wieczystym Polskiego Związku Działkowców tj. działek ewidencyjnych nr nr: 1086/1, 1556/1, 1834, 1910/43, 1921, 1943, 2744, 2745, na których funkcjonują Rodzinne Ogrody Działkowe, bez projektowania na tych nieruchomościach terenów przeznaczonych na inne cele, w tym m.in. na drogi publiczne, budownictwo

				<p>mieszkaniowe, tereny przemysłowe lub usługowe;</p> <ul style="list-style-type: none"> - zmian przebiegu drogi oznaczonej symbolem 035KDL w ten sposób, by projekt nie zakładał budowy przedłużenia drogi dojazdowej do ROD w Podgórzu wykonanej wyłącznie na potrzeby działkowców i znajdującej się na terenie budowanym w ujęciu wieczystym PZD, na przykład poprzez przeprowadzenie jej przebiegu przez działki nr 1910/35 i nr 1910/15; - wykluczenie możliwości zrealizowanego na działkach nr nr 1947/6, 2740/3 lub na innych nieruchomościach znajdujących się w zwartej zabudowie miejskiej, zamierzenia inwestycyjnego polegającego na budowie zakładu do odzysku energii z odpadów; - wyznaczenie w Studium terenu, na którym mógłby powstać nowy ogród działkowy;
--	--	--	--	---

Załącznik Nr 4

do Uchwały Nr 172/XXX/2021

Rady Miasta Zambrów

z dnia 26 października 2021 r.

Dane przestrzenne tworzone do aktu

Na podstawie art. 67a ust. 1, ust. 2 pkt 2, ust. 3 i 4 oraz art. 67c ust. 1 i ust. 2 pkt 2 ustawy z dnia 27 marca 2003 r. o planowaniu i zagospodarowaniu przestrzennym (tekst jednolity Dz. U. z 2021 r. poz. 741 z późniejszymi zmianami) dane przestrzenne tworzone do zmiany Studium uwarunkowań i kierunków zagospodarowania przestrzennego miasta Zambrów, będą udostępnione w ramach infrastruktury informacji przestrzennej, najpóźniej w terminie 30 dni od dnia podjęcia uchwały.