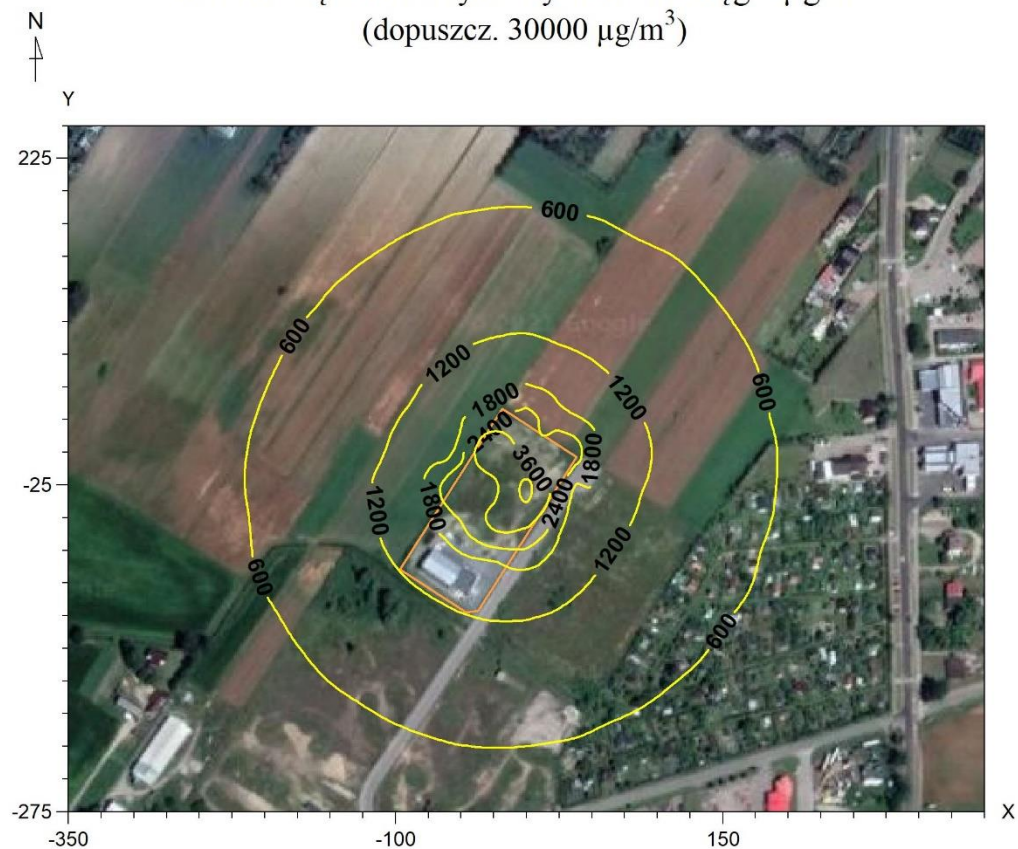


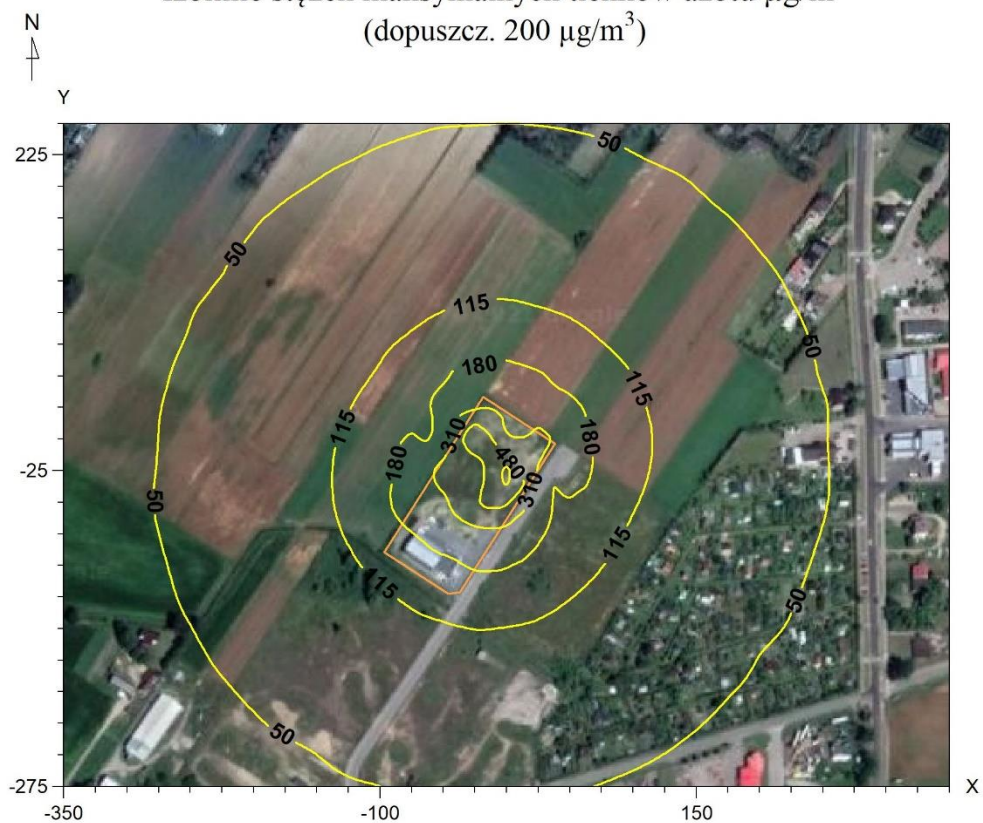
Izolinie stężeń maksymalnych tlenku węgla $\mu\text{g}/\text{m}^3$
(dopuszcz. $30000 \mu\text{g}/\text{m}^3$)



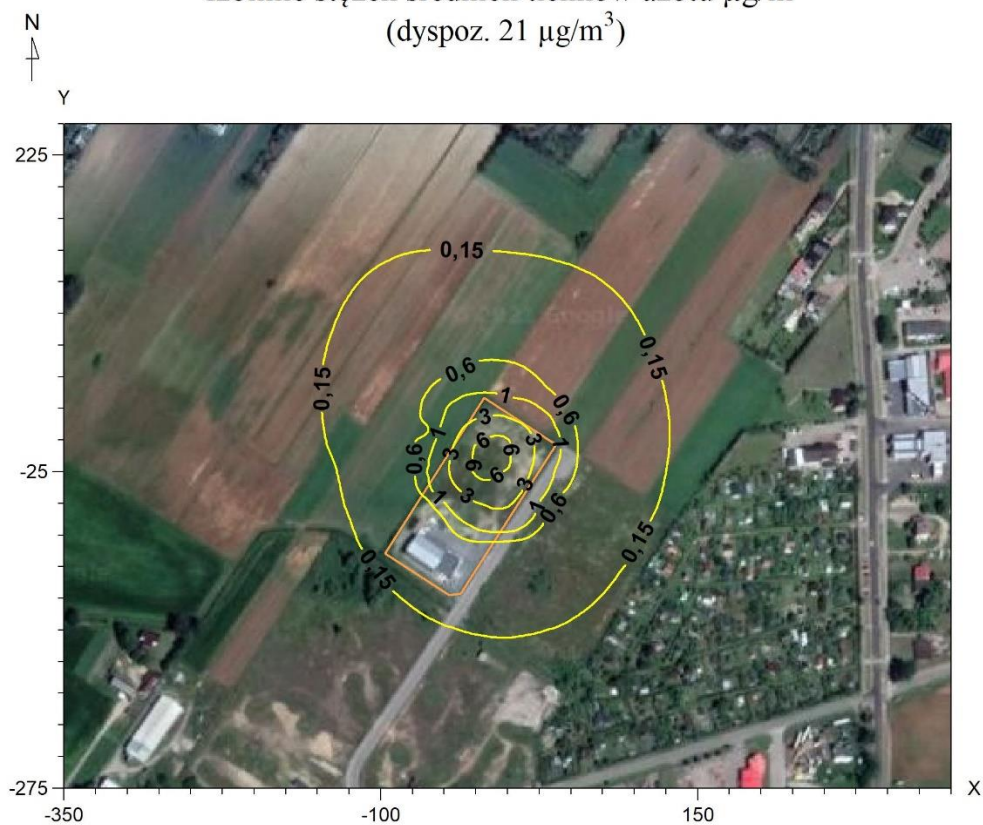
Izolinie stężeń średnich tlenku węgla $\mu\text{g}/\text{m}^3$



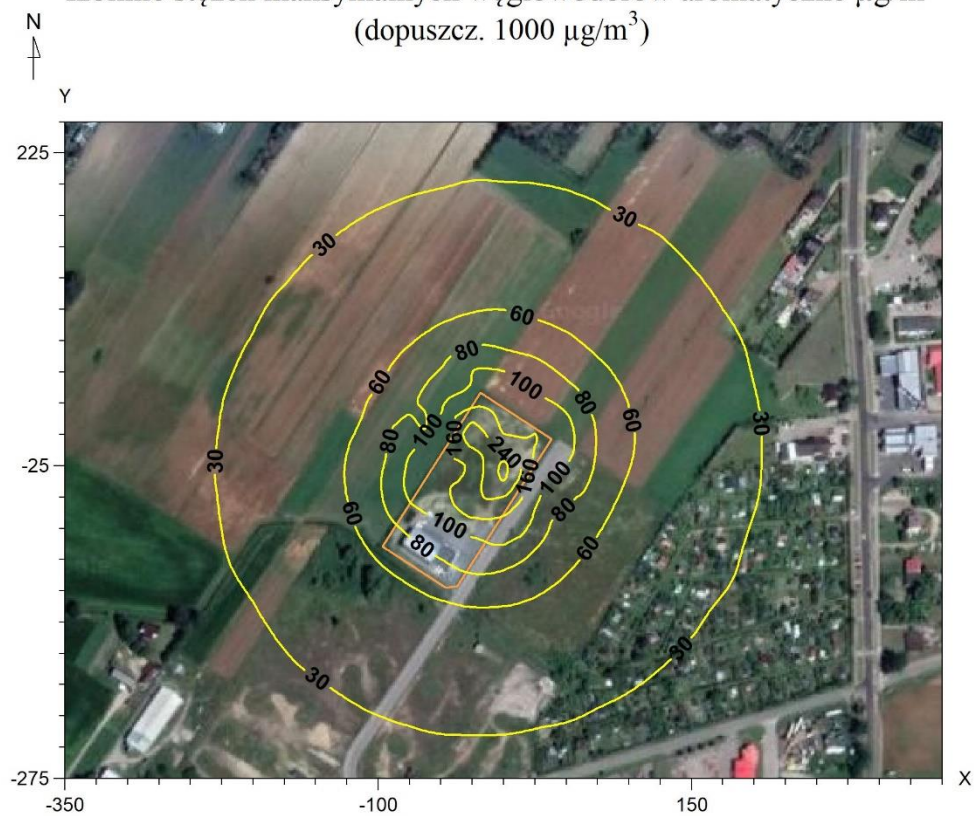
Izolinie stężeń maksymalnych tlenków azotu $\mu\text{g}/\text{m}^3$
(dopuszcz. $200 \mu\text{g}/\text{m}^3$)



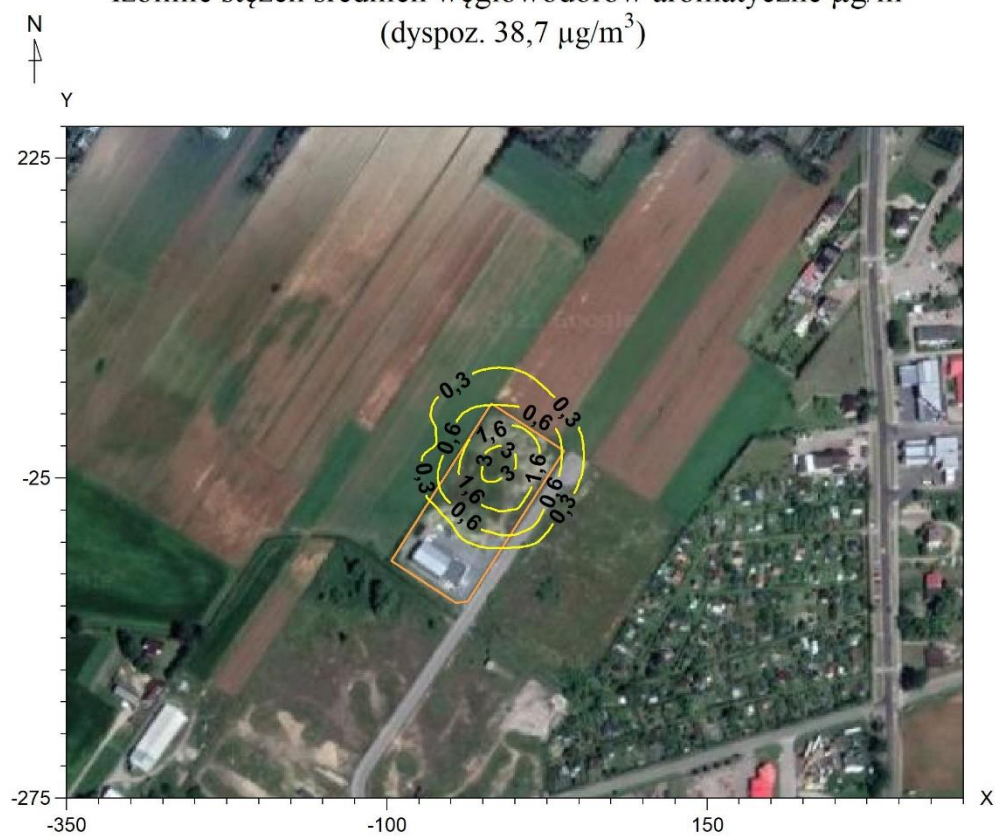
Izolinie stężeń średnich tlenków azotu $\mu\text{g}/\text{m}^3$
(dyspoz. $21 \mu\text{g}/\text{m}^3$)



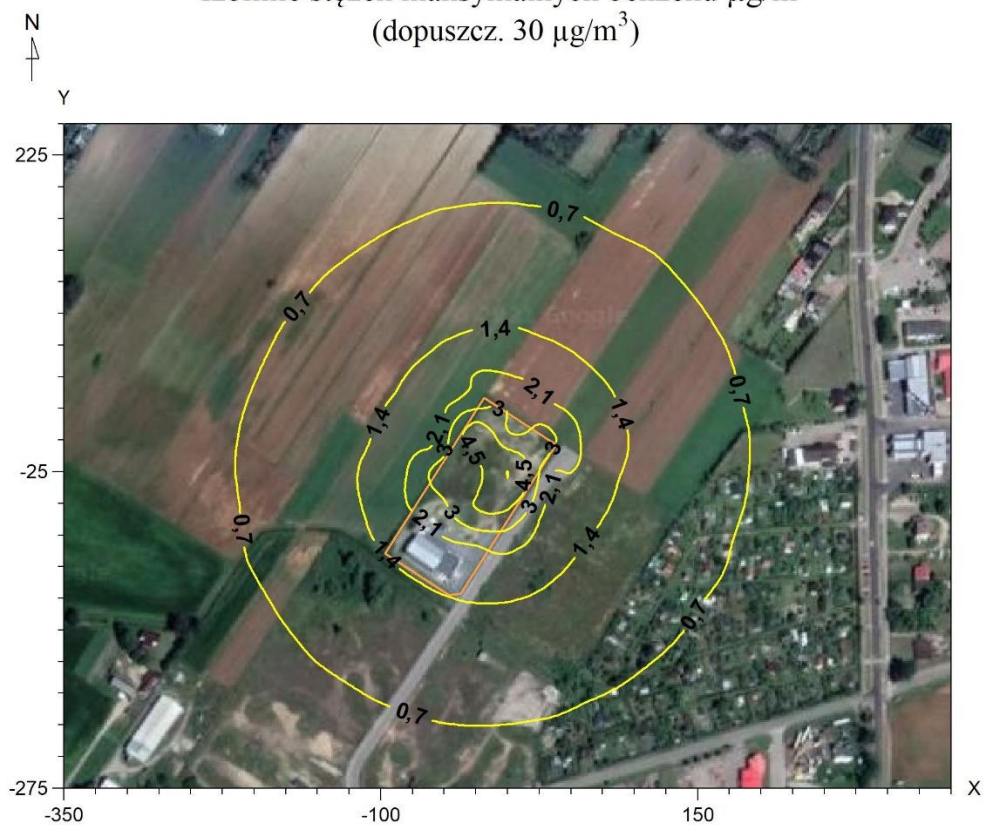
Izolinie stężeń maksymalnych węglowodorów aromatyczne $\mu\text{g}/\text{m}^3$
(dopuszcz. $1000 \mu\text{g}/\text{m}^3$)



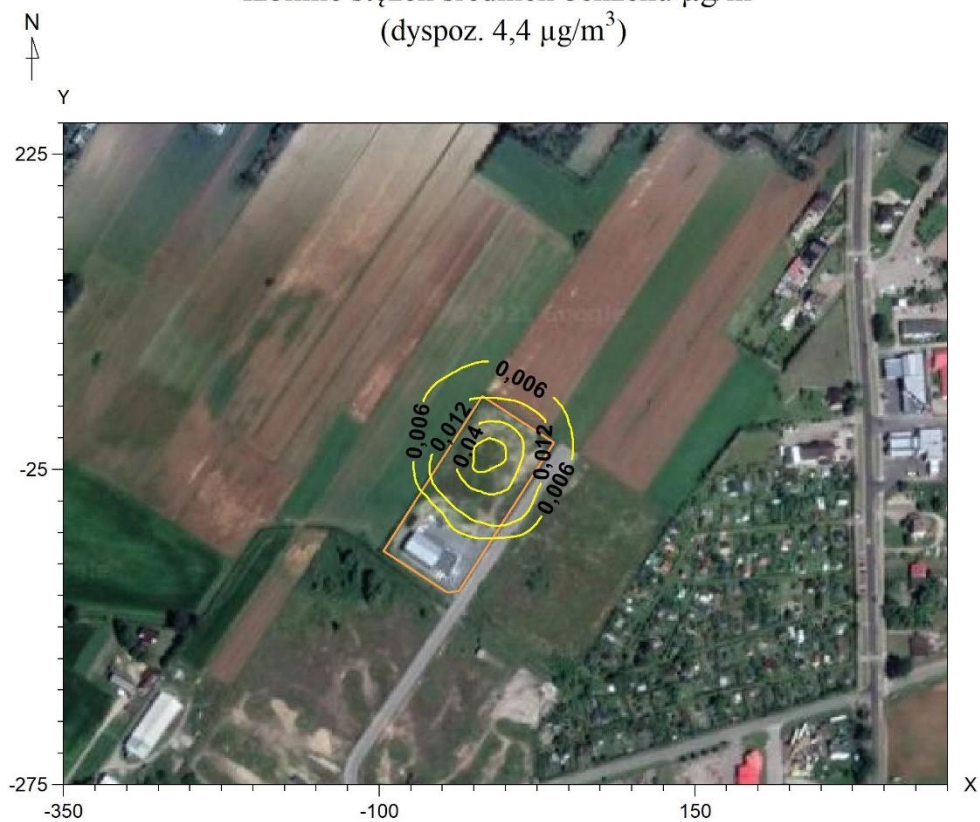
Izolinie stężeń średnich węglowodorów aromatyczne $\mu\text{g}/\text{m}^3$
(dyspoz. $38,7 \mu\text{g}/\text{m}^3$)



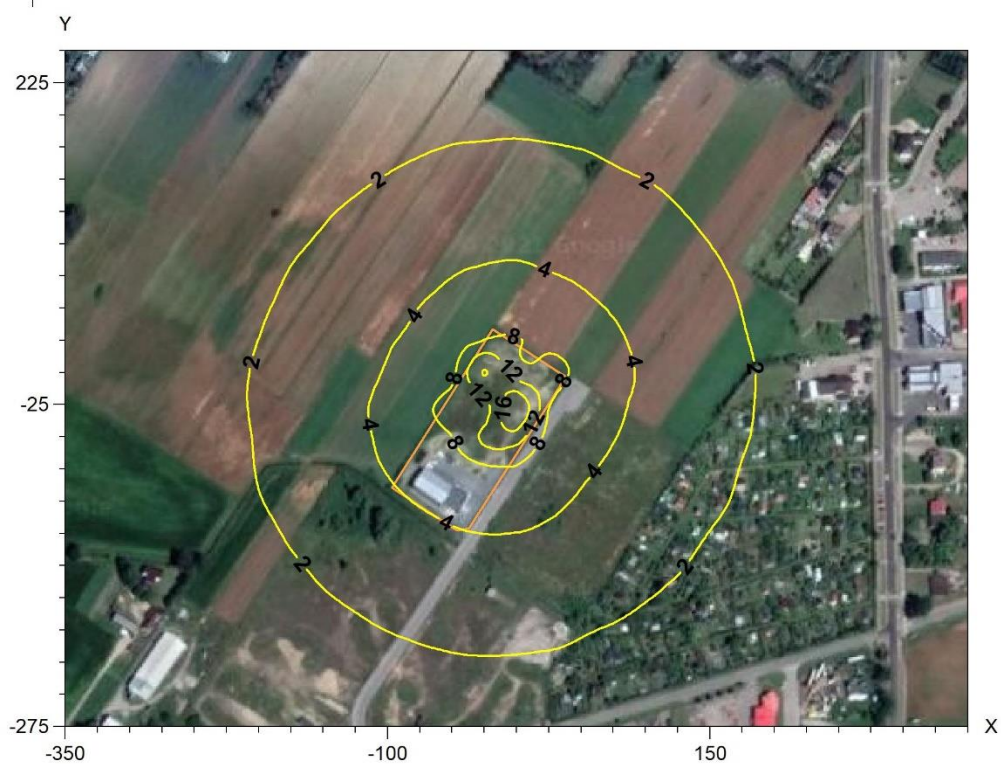
Izolinie stężeń maksymalnych benzenu $\mu\text{g}/\text{m}^3$
(dopuszcz. $30 \mu\text{g}/\text{m}^3$)



Izolinie stężeń średnich benzenu $\mu\text{g}/\text{m}^3$
(dyspoz. $4,4 \mu\text{g}/\text{m}^3$)



Izolinie stężeń maksymalnych pyłu zawieszonego PM $2,5 \mu\text{g}/\text{m}^3$



Izolinie stężeń średnich pyłu zawieszonego PM $2,5 \mu\text{g}/\text{m}^3$
(dyspoz. $7 \mu\text{g}/\text{m}^3$)

