

**UCHWAŁA NR 1111111111 .**

**RADY MIASTA ZAMBRÓW**

z dnia 1111111111 2021 r.

**w sprawie: uchwalenia zmiany Studium uwarunkowań i kierunków zagospodarowania przestrzennego miasta Zambrów**

Na podstawie art. 18 ust. 2 pkt 5 ustawy z dnia 8 marca 1990 roku o samorządzie gminnym (Dz. U. z 2020 r. poz. 713 i 1378) oraz art. 12 ust.1 i art. 27 ustawy z dnia 27 marca 2003 r. o planowaniu i zagospodarowaniu przestrzennym (Dz. U. z 2021 r. poz. 741, 784) w wykonaniu uchwały Nr 123/XXII/2020 Rady Miasta Zambrów z dnia 24 listopada 2020 roku w sprawie przystąpienia do zmiany studium uwarunkowań i kierunków zagospodarowania przestrzennego miasta Zambrów, Rada Miasta Zambrów uchwala, co następuje:

**Rozdział  
Przepisy ogólne**

**§ 1. 1. Uchwała się zmian** Studium uwarunkowań i kierunków zagospodarowania przestrzennego miasta Zambrów dotyczy:

- 1) wyznaczenia na obszarze miasta Zambrów nowego terenu produkcyjno usługowego, nowego terenu usługowego oraz nowego obszaru dopuszczenia lokalizacji obiektu handlowego o powierzchni sprzedaży powyżej 2000 m<sup>2</sup>;
- 2) uaktualnienia obszarów przestrzeni publicznej o szczególnym znaczeniu na terenie miasta;
- 3) zmiany przeznaczenia terenu z usług z zieleni towarzyszącej i usług sportu i rekreacji na tereny usług z zieleni urzeczonych w system ekologiczny miasta; zmian studium.

2. Granice zmiany studium zostaną określone na rysunkach zmiany studium stanowiących załączniki nr 1a, 1b i 1c do niniejszej uchwały.

**§ 2.** Celem zmiany studium jest zmiana struktury przestrzennej miasta Zambrów w zakresie wyznaczenia na terenie miasta w obszarach jednostek strukturalnych B2, C1 i C2 nowych terenów dla rozwoju aktywności gospodarczej i uaktualnienie obszarów przestrzeni publicznej.

**§ 3. Integralną częścią zmiany studium są** następujące załączniki do niniejszej Uchwały:

- 1) **załącznik Nr 1a** - rysunek zmiany studium w skali 1:10.000, obejmujący trzy obszary zmiany studium oznaczone symbolami: 3a (obszar dopuszczenia lokalizacji obiektu handlowego o powierzchni sprzedaży powyżej 2000 m<sup>2</sup>), 3b (teren produkcyjno usługowy), 3c (teren usługowy);
- 2) **załącznik Nr 1b** - rysunek zmiany studium w skali 1:10.000, obejmujący obszar zmiany studium oznaczony symbolem 3d (teren usług z zieleni urzeczonych w system ekologiczny miasta);

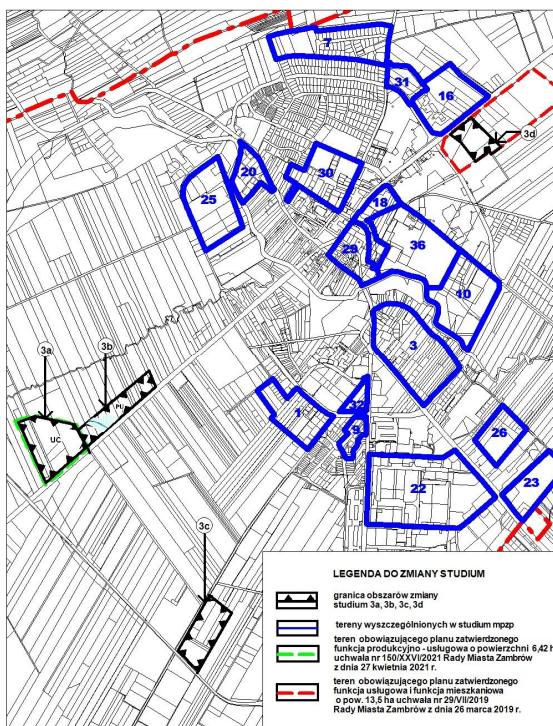
- 3) **załącznik Nr 1c** - rysunek zmiany studium w skali 1:10.000, obejmujący uaktualnione obszary przestrzeni publicznej o szczególnym znaczeniu na terenie całego miasta;
- 4) **załącznik Nr 2** - rozstrzygnięcie o sposobie rozpatrzenia uwag do projektu zmiany studium;
- 5) **załącznik Nr 3** - tekst jednolity Studium uwarunkowań i kierunków zagospodarowania przestrzennego miasta Zambrów zatwierdzony uchwałą Nr 50/XIII/11 Rady Miasta Zambrów z dnia 25.10.2011 roku, zmieniony Uchwałą Nr 69/XV/11 Rady Miasta Zambrów z dnia 29.12.2011 roku oraz uchwałami nr 56/XI/15 z dnia 27.10.2015 roku i nr 125/XXIII/16 z dnia 29.12.2016 roku i Nr 187/XXXIII/17 Rady Miasta Zambrów z dnia 28 listopada 2017 roku z uwzględnieniem zmian wprowadzonych niniejszą uchwałą wraz z ujednoliconym cz. ci graficznym studium.
- 6) **załącznik Nr 4** - dane przestrzenne tworzone do aktu, o których mowa w art. 67a ust.1, ust.2 pkt.2, ust.3 i 4 oraz art. 67c ust.1 i ust. 2 pkt.2 ustawy z dnia 27 marca 2003 r. o planowaniu i zagospodarowaniu przestrzennym.

## Rozdział Ustalenia

§ 4.1. W tekście Studium uwarunkowań i kierunków zagospodarowania przestrzennego miasta Zambrów stanowiłym załącznik Nr 1 do uchwały Nr 50/XIII/11 Rady Miasta Zambrów z dnia 25.10.2011 roku (zmienionej Uchwałą Nr 69/XV/11 Rady Miasta Zambrów z dnia 29.12.2011 roku) wraz z poniższymi zmianami, wprowadza się następujące zmiany:

- 1) w cz. ci I - UWARUNKOWANIA ZAGOSPODAROWANIA PRZESTRZENNEGO rozdział II ZAGOSPODAROWANIE PRZESTRZENNE punkt 3 Stan planistyczny w podpunkcie 3.2. dodaje się schemat: Rejestr miejscowych planów zagospodarowania przestrzennego obowiązujących na terenach objętych tymi zmianami studium

Rejestr miejscowych planów zagospodarowania przestrzennego



- 2) w części I - UWARUNKOWANIA ZAGOSPODAROWANIA PRZESTRZENNEGO rozdział II ZAGOSPODAROWANIE PRZESTRZENNE punkt 3 Stan planistyczny dodaje się podpunkt 3.7. w brzmieniu:

*§ 3.7. Wnioski zgłoszone do zmiany studium przez instytucje i organy władze do opiniowania i uzgadniania projektu zmiany studium:*

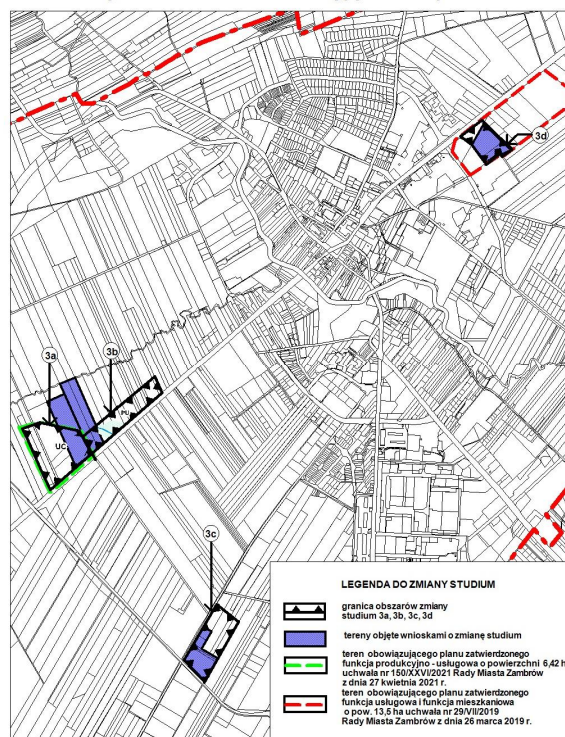
*Do zmiany studium opracowywanej na podstawie uchwały Nr 123/XXII/2020 z dnia 24 listopada 2020 roku zostały zgłoszone wnioski przez instytucje i organy władze do opiniowania i uzgadniania, które następnie zostały przeanalizowane i rozpatrzone przez Burmistrza - Zarządzenie Burmistrza Miasta Zambrów Nr 0050.25.2021 z dnia 9 marca 2021r.; w sprawie rozpatrzenia wniosków do zmiany § Studium uwarunkowania i kierunków zagospodarowania przestrzennego miasta Zambrów:*

*wnioski zgłoszone przez instytucje, przedsiębiorstwa i organizacje społeczne:*

- Komenda Powiatowa Państwowej Straży Pożarnej w Zambrowie, przedstawione w piśmie z dnia 29.01.2021r, w sprawie uwzględnienia w Studium warunków wynikających z obowiązków przepisów;*
- Zarząd Województwa Podlaskiego ul. Wyszyńskiego 1, 15-888 Białystok, przedstawione w piśmie nr Uchwała Nr 185/3081/2021 z 04.02.2021 r, w sprawie uwzględnienia w Studium: projektowanej drogi klasy G-1000 w rejonie Zachód na drodze krajowej S8 z drogami nr 63 i nr 66 o obwodzie miasta po stronie południowo-zachodniej oraz istniejącej linii 110 kV wraz ze strefami ochronnymi i ograniczeniami z niej wynikającymi;*
- pozostałe instytucje i organy władze do uzgadniania i opiniowania projektu zmiany studium nie zgłosiły wniosków;*

*wnioski zgłoszone przez osoby fizyczne do opracowywanej zmiany studium uwarunkowania i zagospodarowania przestrzennego miasta przedstawione na poniższym schemacie.*

Rejestr wniosków na terenie objętym zmianą studium



- 3) w części I - UWARUNKOWANIA ZAGOSPODAROWANIA PRZESTRZENNEGO rozdział XI punkt 1. Plan Zagospodarowania przestrzennego Województwa Podlaskiego dodaje się podpunkt 1.2. w brzmieniu:

*§ 1.2. Obowiązuje obecnie plan zagospodarowania przestrzennego województwa podlaskiego opublikowany został w Dzienniku Urzędowym Województwa Podlaskiego z 2017 r. poz. 2777 i 3270).*

- 4) w części II ó KIERUNKI ZAGOSPODAROWANIA PRZESTRZENNEGO rozdział XIV KIERUNKI ZMIAN W STRUKTURZE PRZESTRZENNEJ ORAZ W PRZEZNACZENIU TERENÓW podpunkt 2.2. w ustaleniach zawartych w punktatorze ó Obszary koncentracji zabudowy usługowej i w innych przestrzeni publicznych uzupełnia się tiret drugie, który otrzymuje brzmienie:

*§ • Obszary koncentracji zabudowy usługowej ó rozszerzenie programów usługowych i lokalizowanie na obszarze funkcji sprzyjających integracji społecznej w tym realizacja wielkopowierzchniowych centrów handlowo-usługowych wyłącznie w **dwóch trzech** wskazanych lokalizacjach: w obszarach B1-Z2 i, C1-P1 i **C2-P4**);*

- 5) w części II ó KIERUNKI ZAGOSPODAROWANIA PRZESTRZENNEGO rozdział XIV KIERUNKI ZMIAN W STRUKTURZE PRZESTRZENNEJ ORAZ W PRZEZNACZENIU TERENÓW podpunkt 3.2. Przeznaczenie terenów - dotyczące Funkcji koncentracji usług i aktywności gospodarczej - uzupełnia się ustalenia i części ta otrzymuje brzmienie:

*§ 1) U ó Tereny usług i usług publicznych z dopuszczeniem funkcji towarzyszących w tym;*

*a) U ó Tereny usług z zieleni towarzyszącej;*

*b) U ó Tereny usług różnorodnych w obiektach wielkopowierzchniowych z handlem o powierzchni sprzedaży powyżej 2000 m<sup>2</sup> (centra handlowo-usługowe, galerie);*

*2) KU, K ó Tereny usług z zakresu obsługi komunikacji, parkingi,*

*3) ó Tereny usług z zakresu handlu - targowice,  
(oznaczenie wyłącznie graficzne);*

*4) P ó Tereny produkcyjne,*

*5) PU ó Tereny produkcyjno-usługowe,*

*6) - Potencjalne tereny rozwojowe funkcji produkcyjnej  
(oznaczenie wyłącznie graficzne),*

*Dla terenów 1, 1a i 2 ustala się :*

- Wyłącznie lokalizacji podstawowego przeznaczenia: zabudowy usługowej, i usługowej z zieleni towarzyszącej i **usługowej z zieleni urządzonych w system ekologiczny miasta;***

*Dla terenów 1b ustala się :*

- Priorytet użytkowania lub lokalizacji kategorii handlu w wielofunkcyjnych obiektach wielkopowierzchniowych z kategoriami usług towarzyszących między innymi: sportu, rozrywki i gastronomii, kultury, usług drobnych, biur, obsługi turystyki;*

*Dla terenów 5-6 ustala się :*

- Priorytet dla lokalizacji podstawowego przeznaczenia: funkcji produkcyjnej, produkcyjno-usługowej i magazynowej, baz, parków technologicznych, obsługa*

transportu i logistyki. Dopuszcza się realizację obiektów handlu hurtowego oraz sprzedaż detaliczną towarów wyspecjalizowanych, wielkogabarytowych, i inne).

- Dopuszcza się utrzymanie, modernizację istniejącej zabudowy mieszkaniowej.;

6) w części II - KIERUNKI ZAGOSPODAROWANIA PRZESTRZENNEGO rozdziału XV KIERUNKI I WSKAZANIE DOTYCZĄCE ZAGOSPODAROWANIA ORAZ UTYLIZOWANIA TERENÓW, W TYM WYŁĄCZONE SPOD ZABUDOWY - Obszar jednostki strukturalnej A - uzupełniająca ustalenia dotyczące kierunków i polityki przestrzennej dotyczącej:

a) strefy zurbanizowanej Z2 w jednostce A2 skreśla się tiret drugie:

~~ś - obszar przestrzeni publicznej o specjalnym znaczeniu dla miasta.;~~

b) strefy zurbanizowanej Z4 w jednostce A2 tiret drugie otrzymuje brzmienie:

~~ś - wyznacza się w tym rejonie obszar przestrzeni publicznej o specjalnym znaczeniu dla miasta.~~ Uzupełnienia zabudowy, prace remontowe, modernizacyjne, poprawiające warunki funkcjonalne obiektów i zagospodarowania z uwzględnieniem ~~tego obszaru i~~ oprawy głównych osi i dróg komunikacyjnych.;

c) strefy zurbanizowanej Z5 w jednostce A2 tiret drugie otrzymuje brzmienie:

~~ś dominującej funkcji od strony ulic: Wojska Polskiego i fragmentu Mazowieckiej jest funkcja usługowa. Wyznacza się w tym rejonie obszar przestrzeni publicznej o specjalnym znaczeniu dla miasta.~~ Uzupełnienia zabudowy, prace remontowe, modernizacyjne, poprawiające warunki funkcjonalne obiektów i zagospodarowania z uwzględnieniem ~~oprawy głównych osi i dróg komunikacyjnych tego obszaru.;~~

d) strefy zurbanizowanej Z2 w jednostce A3 skreśla się tiret drugie:

~~ś teren położony przy skrzyżowaniu głównych ulic - (Białostocka, Bema) jest włączony do wyznaczonego obszaru przestrzeni publicznej o specjalnym znaczeniu dla miasta.;~~

7) w części II - KIERUNKI ZAGOSPODAROWANIA PRZESTRZENNEGO rozdziału XV KIERUNKI I WSKAZANIE DOTYCZĄCE ZAGOSPODAROWANIA ORAZ UTYLIZOWANIA TERENÓW, W TYM WYŁĄCZONE SPOD ZABUDOWY - Obszar jednostki strukturalnej B - uzupełniająca ustalenia dotyczące kierunków i polityki przestrzennej dotyczącej:

a) strefy zurbanizowanej Z1 w jednostce B1 tiret drugie otrzymuje brzmienie:

~~ś - dominującej funkcji od strony ulic Wojska Polskiego i Fabrycznej jest funkcja usługowa. Wyznacza się w tym rejonie obszar przestrzeni publicznej o specjalnym znaczeniu dla miasta.~~ Uzupełnienia zabudowy, prace remontowe, modernizacyjne, poprawiające warunki funkcjonalne obiektów i zagospodarowania z uwzględnieniem ~~tego obszaru i~~ oprawy głównych osi i dróg komunikacyjnych.;

b) strefy zurbanizowanej Z3 w jednostce B1 tiret drugie otrzymuje brzmienie:

~~ś - dominującej funkcji od strony ulic Wojska Polskiego i Legionowej jest funkcja usługowa. Wyznacza się w tym rejonie obszar przestrzeni publicznej o specjalnym znaczeniu dla miasta.~~ Uzupełnienia zabudowy, prace remontowe, modernizacyjne, poprawiające warunki funkcjonalne obiektów i zagospodarowania z uwzględnieniem ~~tego obszaru i~~ oprawy głównych osi i dróg komunikacyjnych.;

c) strefy po redniej P1 w jednostce B2 dodaje się tiret szóste w brzmieniu:

*§ - na części terenu położonego przy drodze powiatowej 06 KD-Z w siedzibie projektowanego przebiegu drogi 05KD-G zakłada się funkcję usługową .ö;*

8) w części II - KIERUNKI ZAGOSPODAROWANIA PRZESTRZENNEGO rozdział XV KIERUNKI I WSKAZANIA DOTYCZĄCE ZAGOSPODAROWANIA ORAZ UTYLIZOWANIA TERENÓW, W TYM WYŁĄCZONE SPÓD ZABUDOWY - Obszar jednostki strukturalnej C - dodaje się tiret siódme w brzmieniu:

*§ • Realizacja centrum usługowo-handlowego w rejonie wzniesionym na ulicy Ostrowskiej.ö*

oraz uzupełnia się ustalenia dotyczące kierunków i polityki przestrzennej dotyczące:

a) strefy zurbanizowanej Z1 w jednostce C1 tiret pierwsze otrzymuje brzmienie:

*§ - dominująca funkcja: usługi (w tym usługi ponadlokalne), funkcje uzupełniające: zieleń urządzona włączona w system ekologiczny miasta, mieszkalnictwo wielorodzinne;ö*

b) strefy po redniej P4 w jednostce C2 otrzymuje brzmienie:

*§ - zakłada się, jako dominujące funkcje: produkcja i usługi, funkcje uzupełniające: mieszkaniowa oraz funkcje pozaosadnicze: tereny rolnicze;*

*- cz. obszaru wskazany na rysunku nr 1 ó kierunki, stanowi potencjalny teren dla rozwoju funkcji produkcyjno-usługowej z uwzględnieniem obszarów obniżeń terenowych włączonych w system ekologiczny miasta;*

*- na części terenu oznaczonej UC - rozwój zespołu zabudowy usług różnorodnych z dopuszczeniem wielkopowierzchniowego obiektu z handlem o powierzchni sprzedaży powyżej 2000 m<sup>2</sup> (centrum handlowo-usługowe). Obowiązek sporządzenia zmiany mpzp;*

*- obsługa komunikacyjna z drogi ozn. 02 KD-G po zrealizowaniu obwodnicy;*

*- koryto rzeki Prut oraz obszar jej dolinki i obniżeń terenowych stanowi system ekologiczny miasta;*

*- istnieje linia 110 kV do utrzymania; ö;*

9) w części II - KIERUNKI ZAGOSPODAROWANIA PRZESTRZENNEGO rozdział XX PLANOWANIE PRZESTRZENNE - punkt 1 obszary, dla których obowiązujące jest sporządzenie planów miejscowych na podstawie przepisów odrębnych, w tym obszary wymagające przeprowadzenia scale i podziału nieruchomości podpunkt 1.2. - otrzymuje brzmienie;

*§ 1.2. Obszary rozmieszczenia obiektów handlowych o powierzchni sprzedaży powyżej 2000m<sup>2</sup>:*

*Na terenie miasta Zambrowa dopuszcza się lokalizację obiektów handlowych o powierzchni sprzedaży powyżej 2000 m<sup>2</sup> wyłącznie w dwóch trzech wskazanych lokalizacjach:*

*- teren w obrębie jednostki strukturalnej B1 w strefie zurbanizowanej Z2 oznaczony symbolem UC. Obszar ten objęty jest w całości aktualnym miejscowym planem zagospodarowania przestrzennego określającym warunki zabudowy i przekształceń na funkcje usługowe i usługowo-produkcyjne, na części obszaru, na której może zostać*

dopuszczona lokalizacja wielkopowierzchniowego obiektu handlu, obowi zek sporz dzenia zmiany mpzp w granicach oznaczonego graficznie terenu;

- teren w obr bie jednostki strukturalnej C1 w strefie po redniej P1 oznaczony symbolem UC. Obowi zek sporz dzenia mpzp. Plan powinien wskaza nie tylko projektowane funkcje terenów, ale docelow obsŁug komunikacyjn kwartaŁu (funkcja usŁugowa i mieszkaniowa), a tak e uwzgl dnia strefy dostaw towarów do projektowanego centrum;

- teren w obr bie jednostki strukturalnej C2 w strefie po redniej P4 oznaczony symbolem UC. Obszar ten obj ty jest w caŁ ci aktualnym miejscowym planem zagospodarowania przestrzennego okre laj cym warunki zabudowy i przeksztaŁce na funkcje usŁugowo-produkcyjne. Na cz ci obszaru, na której mo e zosta dopuszczona lokalizacja wielkopowierzchniowego obiektu handlu, obowi zek sporz dzenia zmiany mpzp w granicach oznaczonego graficznie terenu.ö;

10) w cz ci II - KIERUNKI ZAGOSPODAROWANIA PRZESTRZENNEGO rozdziaŁXX PLANOWANIE PRZESTRZENNE - punkt 1 obszary, dla których obowi zkowe jest sporz dzenie planów miejscowych na podstawie przepisów odr bnych, w tym obszary wymagaj ce przeprowadzenia scale i podziaŁu nieruchomo ci podpunkt 1.3. Obszary przestrzeni publicznej otrzymuje brzmienie:

### § 1.3. Obszary przestrzeni publicznej:

Zgodnie z art. 2 pkt 6 ustawy z dnia 23 marca 2003 roku o planowaniu i zagospodarowaniu przestrzennym obszarem przestrzeni publicznej jest obszar o szczególnym znaczeniu dla zaspokojenia potrzeb mieszka ców, poprawy, jako ci ich ycia i sprzyjaj cy nawi zywniu kontaktów spoŁecznych ze wzgl du na jego poŁ enie oraz cechy funkcjonalno ó przestrzenne. Obszary przestrzeni publicznej stanowi w mie cie bardzo wa ny element struktury przestrzennej.

Obszarami przestrzeni publicznej o szczególnym znaczeniu b d :

#### W jednostce strukturalnej A- ródmiejskiej:

- Obszar obejmuj cy cz historycznego ukŁadu urbanistycznego ó lokacyjnego miasta, (rynek i ulice wylotowe) ul. Ko ciuszki, Plac gen. Sikorskiego, z obrze nymi ulicami, z ksztaŁuj c go wielofunkcyjn zabudow ródmiejsk (usŁugowo-mieszkaniow );
- Obszar z urz dzeniami sportu i rekreacji, kultury z zalewem na rzece JabŁonce oraz zieleni urz dzon i zabudow obiektów publicznych, usŁugow i mieszkaniowo-usŁugow obejmuj cy cz krajobrazu kulturowego zwi zanego z zabytkowym ukŁadem przestrzennym (dolina rzeki JabŁonka i dawne ogrody pleba skie, pola uprawne i Łki);
- ~~Obszar obejmuj cy zespóŁ ko cióŁa parafialnego, plac ó rozjazd przed ko cióŁem i ulic Po wi tne, ponadlokaln zieleni – park ogólnomiejski (obejmuj cy strefy ochrony konserwatorskiej: cz B1 i K oraz stref – ŐWö);~~
- Obszar zabudowy ródmiejskiej, ~~obsŁugi komunikacji – zespóŁ dworca autobusowego PKS, zabudow obiektów publicznych, odcinkami odcinkiem ul. Wojska Polskiego, Mazowieckiej i 71 PuŁku Piechoty i ksztaŁuj c go zabudow wielofunkcyjn . oraz projektowanym obiektem handlowo-usŁugowym.~~

~~W jednostce strukturalnej B - miejska południowa:~~

- ~~• Obszar zabudowy usług publicznych administracji i ochrony zdrowia, zespół administracyjno - usługowy z odcinkami ul. Wojska Polskiego, Fabrycznej i kształuje go zabudow usługow ;~~
- ~~• Obszar ponadlokalnego wielofunkcyjnego o rodka usługowego z odcinkami ul. Wojska Polskiego, Legionowa i drog wewn trzn do SP nr 3;~~

W jednostce strukturalnej C - miejska północna:

- Obszar zabudowy usług publicznych i komercyjnych, Kościół pw Ducha wi tego, ~~kompleks zabudowy szpitala, projektowany ponadlokalny wielofunkcyjny o rodek usługowy, z odcinkami ul. Biaostock , Papie a Jana Pawła II i kształuje go zabudow mieszkalno-usługow ;~~

Wieszko wymienionych obszarów przestrzeni publicznych w jednostkach strukturalnych posiada aktualne miejscowe plany zagospodarowania przestrzennego.ö;

- 11) w cz ci II - KIERUNKI ZAGOSPODAROWANIA PRZESTRZENNEGO rozdzia€XX PLANOWANIE PRZESTRZENNE - punkt 1 obszary, dla których obowi zkowe jest sporz dzenie planów miejscowych na podstawie przepisów odr bnych, w tym obszary wymagaj ce przeprowadzenia scale i podzia€ nieruchomości podpunkt 1.4. Obszary, dla których gmina zamierza sporz dzi miejscowy plan zagospodarowania przestrzennego, dodaje si akapit w brzmieniu:

*§ Dla terenu obj tego zmian studium, wskazanego na za€czniku graficznym nr 1b do niniejszej uchwa€y i oznaczonym, jako zmiana 3d, zostanie podj ta uchwa€i Rady Miasta w sprawie przyst pienia do sporz dzenia zmiany obwi zuj cego miejscowego planu zagospodarowania przestrzennego.ö.*

§ 5. Cz graficzn § Studium uwarunkowa i kierunków zagospodarowania przestrzennego miasta Zambrówö uzupe€nia si w nast puj cy sposób:

- 1) w tek cie jednolitym dokonuje si wymiany schematu § Obszary przestrzeni publicznejö zgodnie z niniejsz zmian studium na schemat § Aktualnione obszary przestrzeni publicznej o szczególnym znaczeniu na terenie ca€go miastaö okre lone na za€czniku nr 1c do niniejszej uchwa€y.
- 2) w cz ci II - KIERUNKI ZAGOSPODAROWANIA PRZESTRZENNEGO na rysunkach Nr 1 i Nr 3 w skali 1:10.000 wprowadza si zmiany polegaj ce na ich uzupe€nieniu o wyznaczone na terenie miasta Zambrów nowe tereny dla rozwoju aktywno ci gospodarczej oraz wprowadzone zmiany zgodnie z za€cznikami nr 1a, 1b i 1c do niniejszej uchwa€y.

§ 6. Wykonanie niniejszej uchwa€y powierza si Burmistrzowi Miasta Zambrów.

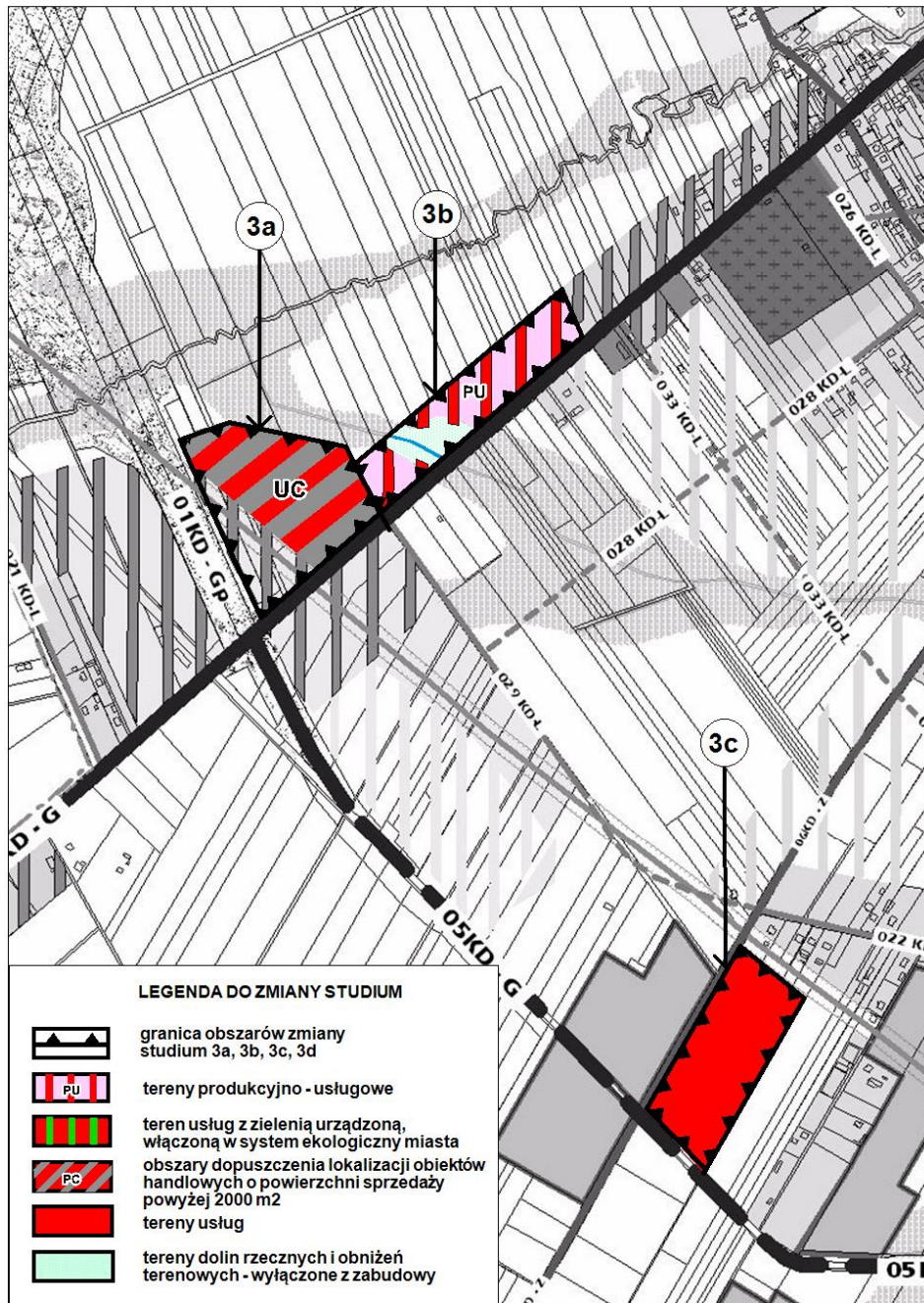
§ 7. Uchwa€a wchodzi w ycie z dniem podj cia.

Przewodnicz cy Rady



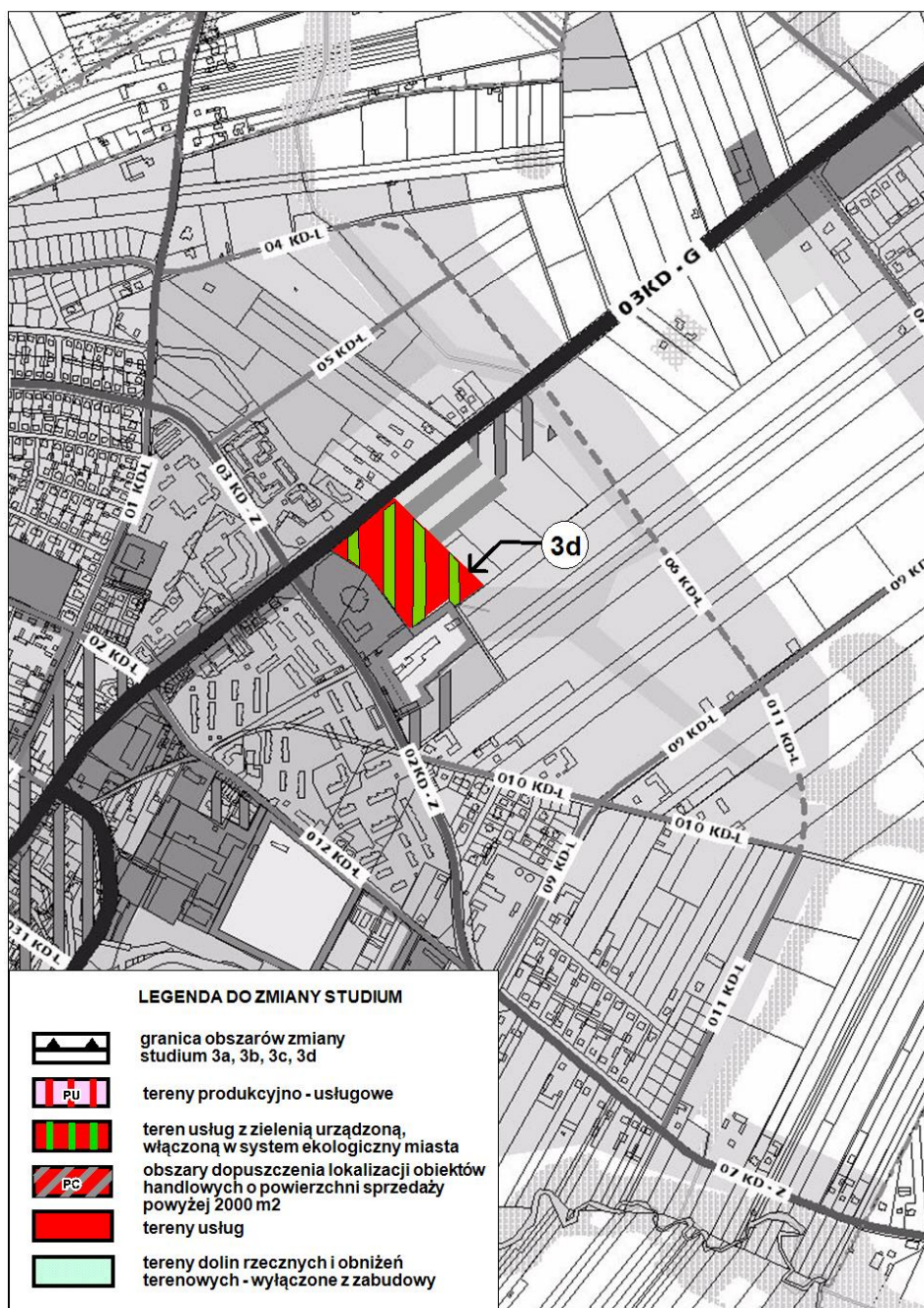
# RYSUNEK ZMIANY STUDIUM SKALA 1:10.000

Załącznik nr 1a do uchwały Nr .....  
Rady Miasta Zambrów z dnia .....



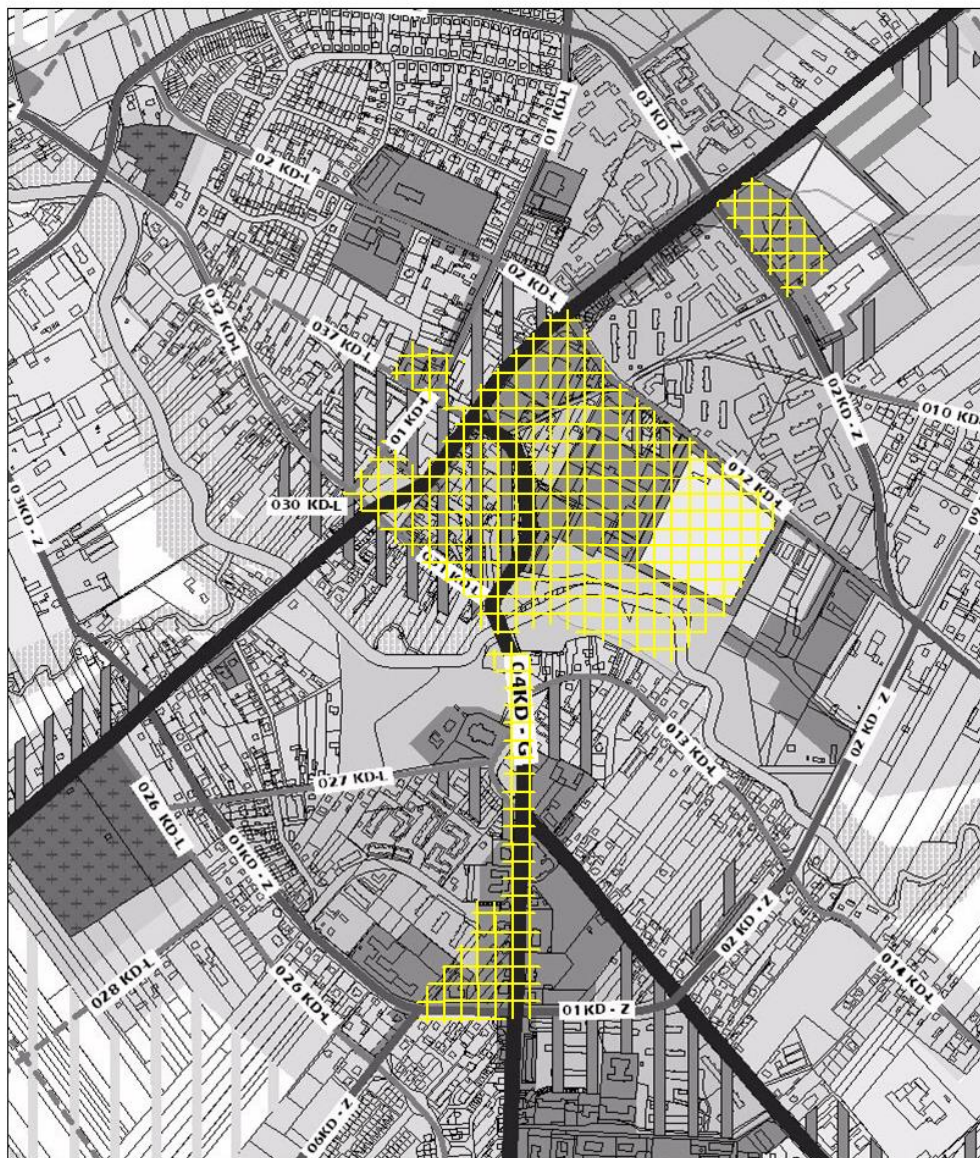
# RYSUNEK ZMIANY STUDIUM SKALA 1:10.000

Załącznik nr 1b do uchwały Nr .....  
Rady Miasta Zambrów z dnia .....

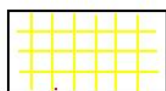


# RYSUNEK ZMIANY STUDIUM SKALA 1:10.000

Załącznik nr 1c do uchwały Nr .....  
Rady Miasta Zambrów z dnia .....



## LEGENDA DO ZMIANY STUDIUM



Uaktualnione obszary przestrzeni publicznej o szczególnym znaczeniu na terenie całego miasta

Załącznik Nr 2

do uchwały Nr ..

Rady Miasta Zambrów

z dnia .. 2021 r.

### **Sposób rozpatrzenia uwag wniesionych do projektu zmiany Studium uwarunkowania i kierunków zagospodarowania przestrzennego miasta Zambrów.**

Projekt zmiany Studium wyłożony był do publicznego wglądu w terminie od ..2021 r., nieprzekraczalny termin składania uwag do dnia .. 2021 r.

W terminie określonym w ogłoszeniu wpłynęły .. uwagi ..

#### Rozstrzygnięcie uzasadnia się następująco:

Przystępuje do opracowania zmiany Studium uwarunkowania i kierunków zagospodarowania przestrzennego miasta Zambrów w zakresie: wyznaczenia nowych terenów produkcyjno usługowych i usługowych, nowego obszaru dopuszczenia lokalizacji obiektu handlowego o powierzchni sprzedaży powyżej 2000 m<sup>2</sup>, zmiany przeznaczenia terenu z usług z zieleni towarzyszącej i usług sportu i rekreacji na tereny usług z zieleni urządzonych w system ekologiczny miasta oraz uaktualnienia obszarów przestrzeni publicznej o szczególnym znaczeniu na terenie miasta wynikającej z realizacji uchwały Nr 123/XXII/2020 Rady Miasta Zambrów z dnia 24.11.2020 roku w sprawie przystąpienia do zmiany Studium uwarunkowania i kierunków zagospodarowania przestrzennego miasta Zambrów

Lp	Data wpływu uwagi	Nazwisko i imię, nazwa jednostki organizacyjnej i adres zgłaszającego uwagi	Oznaczenie nieruchomości, której dotyczy uwaga	Uwaga nieuwzględniona
1	2	3	4	5
				-
				-

